



## Cyfrowe systemy przetwarzania obrazu

**DP-8020E / DP-8020P**

20 kopii/min (cyfrowe kopiowanie) / 20 stron/min (drukowanie)

Interfejs drukarki sieciowej w standardzie

Funkcja szybkiego skanera sieciowego o rozdzielczości 600 dpi

Oprogramowanie do zarządzania dokumentami w standardzie

Funkcje zapewniające bezpieczeństwo

# 8020



## > Kompaktowe, łatwodostępne rozwiązanie do pracy w grupie

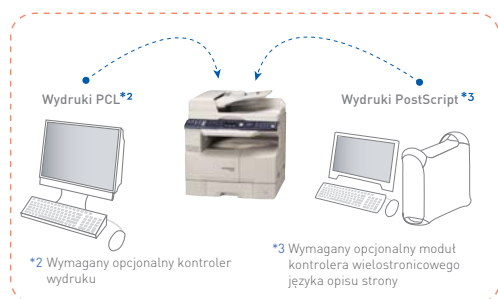
Łącząc funkcje kopiarki i drukarki w jednym urządzeniu obsługującym format A3 DP-8020E/DP-8020P jest praktycznym, obniżającym koszty rozwiązaniem przepływu dokumentów w biurze. Dzięki standardowemu interfejsowi Ethernet 10/100 DP-8020E/DP-8020P może też służyć jako drukarka sieciowa. Dzięki przeniesieniu tacy odbiorczej „do wnętrza” i pozabawieniu wystających tac podajników, WORKiO oszczędza cenną biurową przestrzeń. Pozwala to na umieszczenie go wszędzie, nawet na małym biurku.

## wszechstronne drukowanie

### > Szybka drukarka sieciowa

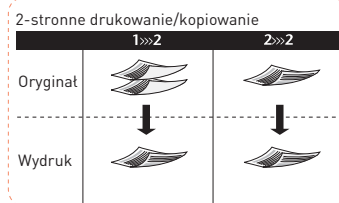
Po podłączeniu standardowym interfejsem Ethernet 10Base-T/100Base-TX do lokalnej sieci komputerowej DP-8020E/DP-8020P może służyć jako szybka, wysokiej jakości laserowa drukarka, drukująca dokumenty w formacie do A3. Nawet przy szybkości 16 stron (formatu A4) na minutę, utrzymuje jakość wydruku 1200 dpi x 600 dpi\*1. Takie podłączenie zapewnia zdolność drukowania dla wszystkich komputerów PC pracujących w sieci LAN, obniżając ogólne koszty. Wyposażone jest standardowo, także w interfejs USB pozwalający na podłączenie do pojedynczego komputera PC. Poza tym DP-8020E/DP-8020P jest wyposażone w szereg funkcji ułatwiających pracę biurową, takich jak tryb plakatowy oraz wydruki N-na-1.

\*1 - Wymagany opcjonalny moduł kontrolera wydruku lub moduł kontrolera wielostronicowego języka opisu strony.



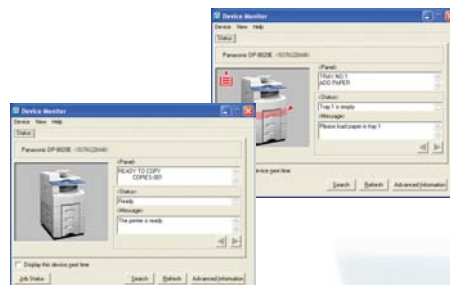
### > Wszechstronność funkcji Duplex

Standardowy w modelu DP-8020E moduł dwustronnego kopiowania (Duplex), umożliwiając kopiowanie, drukowanie i faksowanie na obu stronach, zwiększa efektywność pracy. Korzystając z tej funkcji i z dodatkowego automatycznego podajnika dokumentów (ADF), użytkownik może z pliku jednostronnych dokumentów w podajniku otrzymać o połowę mniejszy plik dwustronnych kopii. Opcjonalny automatyczny podajnik dokumentów z funkcją odwracania (i-ADF) umożliwia automatyczne skopiowanie pliku dwustronnych dokumentów na plik dwustronnych kopii.



### > Informacja o zakończeniu wydruku

Monitor stanu urządzenia umożliwia śledzenie bieżącego stanu DP-8020E/DP-8020P bez konieczności wstawiania od biurka. Jeżeli kończy się toner lub podajnik papieru jest pusty, użytkownicy mogą bezzwłocznie podjąć odpowiednie czynności, co jest szczególnie istotne, gdy mają do czynienia z napiętymi terminami.



# wszeczhstronne kopiowanie

## > Kopiowanie 2-na-1

Jest to wygodna funkcja redukująca zużycie papieru, dzięki umieszczaniu dwu zmniejszonych oryginałów na jednym arkuszu kopii.

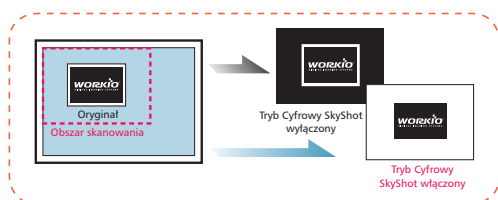


## > Powiadomienie o zakończeniu zadania

Funkcja powiadomienia o zakończeniu zadania automatycznie informuje użytkownika, że jego praca jest gotowa, eliminując zbędne opóźnienia.

## > Funkcja cyfrowy SkyShot

Ta funkcja, podczas wykonywania kopii z otwartą pokrywą, likwiduje zbędne i pochłaniające toner czarne obramowanie.



## > Szybka, cyfrowa kopiarka

DP-8020E/DP-8020P kopiuje z prędkością 20 stron na minutę w doskonałej jakości 600 dpi. Kopiuje dokumenty w formacie A3. Zwiększa również wydajność pracy dzięki funkcjom: podwójnego naświetlania, kopiowania 2 na 1, cyfrowego SkyShot i obracania obrazu. Jako wyposażenie dodatkowe dostępny jest automatyczny podajnik oryginałów (ADF) oraz automatyczny odwracający podajnik dokumentów (i-ADF)\*4 przyspieszające kopiowanie wielokartkowych dokumentów. Standardowe elektroniczne sortowanie eliminuje ręczne układanie kopii. Oprócz rozdzielczości 600 x 600 dpi i 256-poziomowej skali odcieni szarości DP-8020E/DP-8020P zapewnia stałą, optymalną jakość obrazu dzięki ciągłemu monitorowaniu temperatury i wilgotności otoczenia oraz dostosowywaniu się do tych warunków.

\*4 Tylko DP-8020E

## > Podwójne naświetlenie

Korzystając z funkcji „Double Exposure” (podwójne naświetlenie), użytkownik może wykonywać dobrej jakości kopie dwustronnych dokumentów na jednej stronie, pozbawione czarnych obramowań, nawet przy kopiowaniu z otwartą pokrywą oryginałów. Funkcja ta jest wyjątkowo wygodna, gdy kopiuje się małe dwustronne dokumenty, takie jak dowody osobiste, karty ubezpieczeniowe, czek, pokwitowania itp.

Wykorzystanie funkcji podwójnego naświetlania



## > Opcjonalna klawiatura

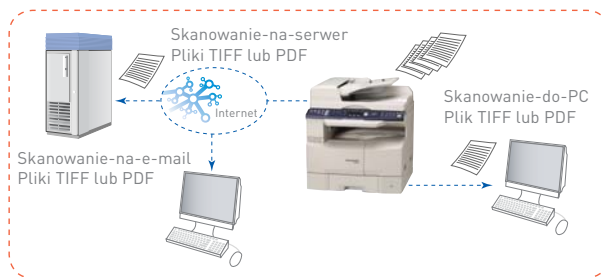
Opcjonalna klawiatura pozwala na zapamiętanie numerów faksów, adresów e-mail i adresów PC dla maksymalnie 32 stacji. Dzięki temu można łatwo wysłać dokumenty po naciśnięciu jednego przycisku. Można używać jej również w celu nadania nazw dokumentom.



# wydajne skanowanie

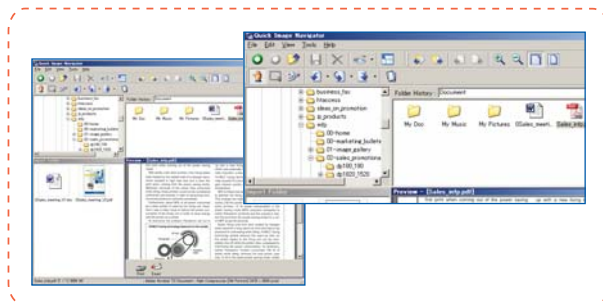
## > Skanowanie - pierwszy krok w kierunku uniwersalnej komunikacji z wykorzystaniem obrazu

DP-8020E/DP-8020P może służyć także jako wydajny skaner sieciowy, który rewolucjonizuje proces dystrybucji dokumentów. Standardowa funkcja skanera sieciowego szybko konwertuje dokumenty do formatu A3 na pliki w wysokiej rozdzielczości 600 dpi, utatwiając ich przechowywanie i przesyłanie. Funkcja nadawania nazw plikom umożliwia dowolne oznaczanie plików przed zeskanowaniem dla ułatwienia ich późniejszej identyfikacji.



## > Nowe narzędzie do zarządzania i współpracy

Oprogramowanie Quick Image Navigator udostępnia strukturę dokumentów zbliżoną do dostępnej w systemie Windows, umożliwiając przeglądanie miniatur dokumentów PDF, dołączanie adnotacji i poprawek oraz przesyłanie dokumentów do wielu adresatów przy wykorzystaniu pojedynczej tawtej w obsłudze aplikacji dostępnej w komputerze osobistym.



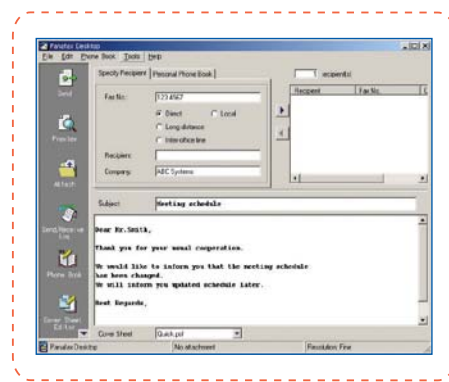
# szybkie faksowanie

## > Szybki faks Super G3



Dzięki dodatkowemu modułowi faksu Super G3 WORKiO DP-8020E/DP-8020P staje się potężnym narzędziem mającym możliwość transmisji dokumentów o formacie do A3 w wysokiej rozdzielczości, za pomocą funkcji „szybkiego skanowania” (0,7 s<sup>\*5</sup>) i „szybkiej transmisji z pamięci”. DP-8020E/DP-8020P jest w stanie przesyłać do 50 arkuszy jednocześnie, a dzięki funkcji tworzenia zadań faksowych, jednorazowo mogą być przesyłane dokumenty składające się z więcej niż 50 arkuszy, które zostały zeskanowane partiami w różnych momentach. Opcjonalna karta komunikacji faksowej oraz standardowe oprogramowanie Panafax Desktop umożliwiają użytkownikom przesyłanie dokumentów bezpośrednio z komputera, za pośrednictwem sieci LAN PC oraz WORKiO, do faksów na całym świecie.

\*5 - Kartka A4 w pionie w rozdzielczości Standard lub Fine z podajnika ADF



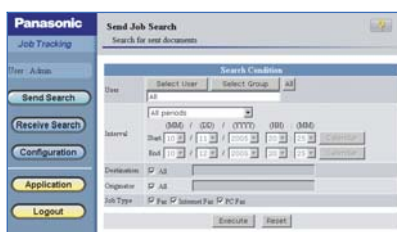
# bezpieczeństwo „cyfrowej ery”

## > Informacja o użytkownikach

### -Autentykacja użytkowników-<sup>\*6</sup>

Autentykacja użytkowników nie tylko poprawia bezpieczeństwo i ułatwia administrację dzięki wykorzystaniu tych samych nazw użytkowników oraz haseł co zarejestrowane w bazie danych serwera usług katalogowych Windows, ale także umożliwia zaprogramowanie ograniczeń dostępu do funkcji kopiowania i drukowania, pozwalając na efektywniejsze zarządzanie kosztami oraz kontrolę wykorzystania.

\*6 - Wymaga posiadania środowiska sieciowego opartego o usługi katalogowe. Funkcja ta jest niedostępna w niektórych krajach.



### -Skrzynka pocztowa-

Funkcja skrzynki pocztowej pozwala użytkownikom na zapisywanie zadań drukowania w pamięci urządzenia. Dzięki temu, są oni w stanie drukować swoje dokumenty w późniejszym czasie, co pomaga odseparować ich wydruki od pozostałych.

### -Bezpieczna skrzynka pocztowa-

Poufne dokumenty mogą być tymczasowo przechowywane w bezpiecznej skrzynce pocztowej. Użytkownicy mogą bezpiecznie wydrukować swoje dokumenty w wybranym czasie, po wprowadzeniu odpowiedniego hasła.

## > Kontrola realizacji zadań

Opcjonalne oprogramowanie do zarządzania sieciowego<sup>\*7</sup> gromadzi i porządkuje informacje z rejestru zadań, takie jak liczba wydruków, kopii, skanów oraz faksów. Kierownictwo biura może uzyskać i przeanalizować dane dotyczące poszczególnych wydziałów lub użytkowników, aby uzyskać wartościowy wgląd w sytuację dotyczącą bieżącego wykorzystania urządzenia oraz liczby wykonanych wydruków, kopii, skanów oraz faksów. Funkcja śledzenia zadań informuje o objętości faksów, faksów komputerowych oraz transmisji/odbiorów wiadomości e-mail.

\*7 - Wymagany opcjonalny moduł twardego dysku oraz moduł pamięci obrazu

# Kompaktowe i szybkie Rozwiązanie wielofunkcyjne

Witamy w świecie cyfrowych systemów WORKiO, gdzie przenikają się cyfrowa komunikacja i technologia przetwarzania obrazu.

Wnosząc do twojego biura wszechstronność, niezawodność, łatwość obsługi oraz większe możliwości połączeń sieciowych, WORKiO jest prawdziwym „kombajnem biurowym” dla twojej firmy. DP-8020E/DP-8020P nie są wyjątkami w tej kategorii.

## Szybkie drukowanie sieciowe

- Gotowość do pracy w sieci
- Funkcje N-na-1, tryb plakatowy, nakładanie
- Kontrola statusu wydruku
- Drukowanie dwustronne (tylko DP-8020E)

## Wydajne kopiowanie

- Kompaktowa cyfrowa kopiarka bez wystających tac podajników o prędkości 20 kopii/minutę
- Krótki czas wykonania pierwszej kopii (6,9 s)
- Funkcje cyfrowego SkyShot, podwójnego naświetlania oraz powiadomienia o zakończeniu kopiowania
- Kopiowanie dwustronne (tylko DP-8020E)

## Skanowanie sieciowe

- Standardowa prędkość skanowania 1,1 s na stronę skanera sieciowego (skanowanie do PC)
- Skanowanie na e-mail
- Wygodne funkcje zarządzania dokumentami (Quick Image Navigator)

## Superszybki faks Super G3 (opcja)

- Szybka transmisja w czasie 2,9 s
- Szybka transmisja z pamięci
- Funkcja tworzenia zadań faksowych
- Opcjonalna dodatkowa klawiatura

## Rozbudowane zabezpieczenia

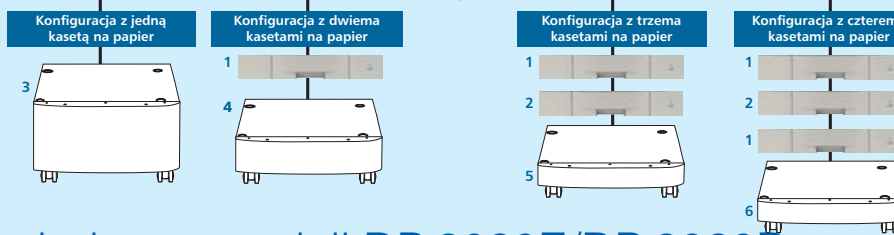
- Autentykacja użytkowników sieciowych
- Śledzenie prac za pomocą sieciowego menadżera kosztów (opcja)
- Drukowanie ze skrzynki pocztowej/ bezpiecznej skrzynki pocztowej
- Funkcja kodu wydziałowego dla funkcji (drukowania/kopiowania/skanowania/faksowania)



# Wyposażenie dodatkowe modeli DP-8020E/DP-8020P



## Dodatkowe kasety na papier



- 1- Moduł 2. i 4. kasety na papier DA-DS184
- 2- Moduł 3. kasety na papier DA-DS185
- 3- Podstawa do konfiguracji z jedną kasetą na papier DA-DS188
- 4- Podstawa do konfiguracji z dwiema kasetami na papier DA-DS189
- 5- Podstawa do konfiguracji z trzema kasetami na papier DA-DS190
- 6- Podstawa do konfiguracji z czterema kasetami na papier DA-DS191

# Parametry techniczne modeli DP-8020E/DP-8020P

## Główne parametry

Typ	Biurkowa
Technika kopiowania/drukowania	Laserowa pośrednia elektrostatyczna
Technika wywoływania	Suchy proces dwuskładnikowy
Automatyczny podajnik dokumentów (opcja)	50 arkuszy (A4, 75 g/m <sup>2</sup> ) (DP-8020E, DP-8020P)
Automatyczny podajnik papieru z funkcją odwracania (opcja)	50 arkuszy (A4, 75 g/m <sup>2</sup> ) (tylko DP-8020E)
Podajnik papieru	1 x kaseka na 550 arkuszy + podajnik boczny na 50 arkuszy Maks. 2250 arkuszy z dodatkowymi kasetami
Gramatura papieru	Kaseka: od 60 do 90 g/m <sup>2</sup> Podajnik boczny: od 55 do 133 g/m <sup>2</sup>
Moduł automatycznego duplexu	Standardowe wyposażenie (tylko DP-8020E)
Zasilanie	AC 220-240 V, 50/60 Hz, 6,5 A
Pobór mocy	Maksymalnie: poniżej 1,3 kW W trybie energooszczędnym: około 19,5 W W trybie uśpienia: około 9,5 W
Czas nagrzewania (20°C)	Ok. 30 s (główny wyłącznik włączony) Ok. 30 s (tryb uśpienia)
Wymiary (szer. x dług. x wys.) <sup>*1</sup> (Wys. - wysokość do poziomu szyby)	558 x 557 x 460 mm
Masa <sup>*1</sup>	Ok. 43,6 kg (DP-8020P) Ok. 44,6 kg (DP-8020E) (bez dodatkowego wyposażenia)

## Funkcje drukarki

Interfejs drukarki sieciowej	Ethernet 10Base-T/100Base-TX
Protokoły komunikacyjne	TCP/IP, LPD (LPR), IPP, AppleTalk (PS), SNMP, DHCP
Interfejs drukarki lokalnej	USB
Język opisu strony (standardowy) (dodatkowy)	Panasonic Printing System dla Windows® Emulacja PCL 5e <sup>2</sup> , emulacja PCL 6 <sup>2</sup> Adobe® PostScript <sup>3</sup> ™ <sup>3</sup>
Szybkość drukowania <sup>*4</sup> (z 1. kasety)	20 stron/min
Format papieru	Kasety na papier: od A3 do A5 Podajnik boczny: od A3 do koperty (DL)
Rozdzielczość drukowania	Równoważna 1200 dpi x 600 dpi (PCL, PS) 600 dpi x 600 dpi, 300 dpi x 300 dpi (GDI, PCL, PS)
Pamięć drukarki	20 MB
Pamięć drukarki PCL/PS	6 GB z dodatkowym twardym dyskiem
Kompatybilne systemy operacyjne	Windows® XP/2000/98/Me, Windows Server® 2003, Windows NT® 4.0, MacOS 8.6-10.4 <sup>3</sup>

## Funkcje kopiarki cyfrowej

Rozdzielczość	600 dpi x 600 dpi
Skala szarości	256 poziomów
Szybkość wykonania 1. kopii	Approx. 6.9 sec.
Szybkość kopiowania wielostr. <sup>*3</sup>	20 stron/min (z 1. kasety)
Maksymalny format oryginału	A3
Format kopii	A3 - A5
Proporcje kopiowania	Powiększenie (stałe) 200%, 173%, 141%, 122%, 115% Zmniejszenie (stałe) 87%, 82%, 71%, 58%, 50%
Zoom (zmienny)	50-200% (z krokiem co 1%)
Kopiowanie wielokrotne	Od 1 do 999 (automatyczny reset do 1)
Ekspozycja naświetlenia	Tekst, tekst/foto, foto
Pamięć sortowania (standardowa)	16 MB
(dodatkowa) <sup>*2</sup>	Pamięć podstawowa i dodatkowo 16 MB/64 MB/128 MB 12 GB (z dodatkowym twardym dyskiem)

## Funkcje skanera sieciowego

Interfejs skanera sieciowego	Ethernet 10Base-T/100Base-TX
Maksymalny format skanowania	A3
Rozdzielczość skanowania	150 dpi x 150 dpi, 300 dpi x 300 dpi, 600 dpi x 600 dpi
Szybkość skanowania <sup>*5</sup>	Ok. 1,1 s (A4 pionowo 150 dpi x 150 dpi lub 300 dpi x 300 dpi z podajnika ADF)
Schemat kodowania	JBIG / MMR / MR / MH
Format danych	TIFF, PDF

## Funkcje faksu G3 (opcja)

Kompatybilność	ITU-T Group 3, ECM
Szybkość modemu	33,6 kb/s
Schemat kodowania	JBIG / MMR / MR / MH
Szybkość skanowania <sup>*6</sup>	Ok. 0,7 s (A4 pionowo w trybie „Standard” lub „Fine”)
Szybkość przesyłania <sup>*7</sup>	Ok. 2,9 s
Rozdzielczość skanowania	Standard: 8 punktów/mm x 3,85 linii/mm Fine (dobra): 8 punktów/mm x 7,7 linii/mm Super Fine (bardzo dobra): 16 punktów/mm x 15,4 linii/mm 600 dpi: 600 dpi x 600 dpi

Efektowna szerokość skanowania	A3 (292 mm)
Rozdzielczość rejestracji	600 dpi x 600 dpi
Pamięć standardowa <sup>*8</sup>	2 MB (około 120 stron)
Pamięć dodatkowa <sup>*8</sup>	Pamięć podstawowa + 4 MB (320 stron)/8 MB (640 stron)
Liczba automatycznych dialerów	1032 (wybieranie skrót + dodatkowa klawiatura + dodatkowy twardy dysk)

## Funkcje faksu internetowego/poczty elektronicznej (opcja)<sup>\*9</sup>

Kompatybilność	IETF RFC 3965, ITU-T T.37
Protokół komunikacyjny	TCP/IP, SMTP/POP3, MIME, LDAP <sup>*10</sup> , DNS
Zgodność sieciowa	Ethernet 10Base-T/100Base-TX (IEEE 802.3)
Format danych	TIFF (Profil S/F/J), PDF <sup>*11</sup>



## Uwagi

- \*1 Wymiary i masa podane są w przybliżeniu.
- \*2 Wymagany jest opcjonalny moduł kontrolera wydruku lub moduł wielostronicowego języka opisu wydruku.
- \*3 Wymagany jest opcjonalny moduł wielostronicowego języka opisu wydruku. Prędkości są uzależnione od aplikacji, konfiguracji i statusu urządzenia. Poszczególne prędkości mogą się różnić od podanych powyżej.
- \*4 Może być niedostępne w niektórych krajach.
- \*5 Szybkość skanowania odnosi się do procesu podawania od góry do końca pojedynczej strony tabeli testowej. Czas procesu podawania nie zawiera czasu potrzebnego na osiągnięcie punktu skanowania przez początek strony oraz na jej wysunięcie. Czas procesu całkowitego zachowania nie ma zastosowania.
- \*6 Czas przesyłania dotyczy pamięci przesyłania danych tekstu tylko przy wykorzystaniu strony wzorcowej rysunku ITU-T Nr 1 między takimi samymi modelami przy maksymalnej prędkości modemu. Czas przesyłania podczas rzeczywistego użytkowania może być inny. Zazwyczaj publiczne linie telefoniczne mogą zapewnić prędkość komunikacji maksymalnie do 28,8 kb/s. Centrala abonenta (PBX) może powodować spadek prędkości przesyłania do niższych wartości.
- \*7 Na podstawie rysunku ITU-T Nr 1 zeskanowanego z rozdzielczością „STANDARD”.
- \*8 W zależności od możliwości faksu odbierającego, dokument może nie zostać prawidłowo wydrukowany ze względu na wybraną rozdzielczość i format dokumentu.
- \*9 \*10 Funkcja niedostępna w niektórych krajach.
- \*11 Faks internetowy T.37 obsługuje tylko format TIFF.

Wygląd i dane techniczne mogą ulec zmianie bez konieczności powiadomienia.

Microsoft® Windows® i Windows NT® oraz Windows Server® są zastrzeżonymi znakami handlowymi Microsoft Corporation. Adobe, PostScript i PostScript 3 są zastrzeżonymi znakami handlowymi Adobe Systems Incorporated w USA i w innych krajach. PCL jest zastrzeżonym znakiem handlowym Hewlett-Packard. WORKIO™ jest znakiem handlowym Matsushita Electric Industrial Co., Ltd. Pozostałe marki lub nazwy produktów są znakami handlowymi ich właścicieli.

Niniejszy produkt został zaprojektowany w sposób ograniczający wykorzystanie niebezpiecznych substancji chemicznych zgodnie dyrektywą RoHS.

## ISO 9001 System Kontroli Jakości

Każdy aspekt działalności naszej firmy w zakresie wytwarzania biurowego sprzętu informatycznego, począwszy od produkcji, a skończywszy na marketingu, spełnia standardy Systemu Kontroli Jakości ISO 9001. Projektowanie, rozwój, produkcja, instalacja, naprawa i konserwacja sprzętu biurowego, urządzeń z nim związanych oraz materiałów eksploatacyjnych. Fabryki poza Japonią również uzyskały certyfikaty ISO9001.



Jako partner programu Energy Star®, firma Panasonic zapewnia, że to urządzenie spełnia warunki określone w programie Energy Star® dotyczące oszczędnego gospodarowania energią.



Adobe PostScript 3™



# Panasonic®

Panasonic Polska Sp. z o.o.

Al. Krakowska 4/6

02-284 Warszawa, Polska

Tel.: (22) 338 11 00, Faks: (22) 338 12 00,

Infolinia: 0 801 351 903

www.panasonic.pl