

Panasonic
ideas for life



2 0 1 0

Biurowe systemy komunikacyjne



Ewolucja central PBX Panasonic



Współczesne biura, w celu maksymalnego wykorzystania zalet gwałtownego rozwoju aplikacji IP oraz globalizacji, przestawiają się z tradycyjnych systemów telekomunikacyjnych na niskokosztowe, elastyczne systemy IP. Centrale z serii KX-NCP oraz KX-TDE mogą zostać wykorzystane do budowy systemu telekomunikacyjnego całkowicie opartego na technologii IP, co sprawia, że stanowią doskonały wybór w przypadku nowych systemów komunikacyjnych. Centrale KX-NCP oraz KX-TDE standardowo udostępniają nowe, oparte na IP funkcje, służące zwiększaniu wydajności oraz obniżaniu kosztów komunikacji. Są one również wyposażone w wygodne i wyjątkowo efektywne funkcje, takie jak obsługa bezprzewodowa, poczta głosowa oraz integracja z komputerami (CTI). Przedsiębiorstwom planującym przestawienie się na system w pełni oparty na technologii IP centrale IP-PBX Panasonic oferują skalowalną, wygodną w obsłudze platformę, łatwą do wykorzystania

w szerokim zakresie obszarów działalności biznesowej oraz zapewniającą w przyszłości możliwość rozbudowy. Dodatkowo urządzenia te obsługują również tradycyjne linie telefoniczne, co umożliwia integrację systemów IP z konwencjonalnymi systemami telekomunikacyjnymi opartymi na liniach analogowych oraz ISDN. W zależności od sytuacji danego biura, ze względu na ograniczenia czasowe i kosztowe, jednorazowe przełączenie się z istniejących tradycyjnych linii telekomunikacyjnych na system w całości oparty na IP może być trudne. Centrale KX-TDE100/200/600 elastycznie spełniają takie wymagania. Nowy system można z łatwością stworzyć dzięki wymianie płyty głównej w istniejącej centrali z serii TDA. Pozwala to centralom KX-TDE100/200/600 zapewniać optymalne rozwiązania dla instytucji, które chcą płynnie przejść do systemu IP, kontynuując jednocześnie korzystanie z istniejącej sieci telekomunikacyjnej.



Centrale Pure IP

Łączenie ludzi, łączenie biznesów. Rozwiązania NCP.

Sieciovne platformy komunikacyjne Panasonic (KX-NCP) są zaawansowanymi rozwiązaniami komunikacyjnymi, stworzonymi w celu umożliwienia przedsiębiorstwom uzyskania Kompleksowej Komunikacji dzięki usprawnieniu i uproszczeniu komunikacji biurowej, za pomocą zwiększających wydajność aplikacji wzbogaconych o funkcje kontroli obecności.



KX-NCP500

Maks. liczba linii miejskich: 72 Maks. liczba linii wewn.: 68

▶ Wielośrodkowa sieć służąca stworzeniu elastycznej komunikacji

Centrale KX-NCP wykorzystują najnowsze osiągnięcia cyfrowej komunikacji sieciowej, technologie Voice over IP (VoIP) oraz SIP w celu efektywnej kosztowo obsługi komunikacji wewnętrznej, wielośrodkowej oraz długodystansowej za pośrednictwem konwergentnych sieci przesyłających głos i dane.

▶ Sieci SIP

Wykorzystując wbudowane interfejsy łączności SIP z liniami miejskimi, przedsiębiorstwa mają teraz możliwość połączenia systemów komunikacyjnych NCP z rosnącą liczbą dostawców usług telefonii internetowej (ITSP) opartych na SIP, uzyskując tanie połączenia VoIP za pośrednictwem zarządzanych szerokopasmowych sieci IP.

▶ Instalacja w standardowych 19-calowych szafach

Płaska, kompaktowa obudowa doskonale pasuje do standardowej 19-calowej szafy montażowej.



KX-NCP1000

Maks. liczba linii miejskich: 96 Maks. liczba linii wewn.: 108

▶ Zdalna administracja z dowolnej lokalizacji

W przypadku systemów KX-NCP administratorzy mogą zdalnie zarządzać dowolną instalacją zarówno w przypadku jedno-, jak i wielośrodkowego systemu połączonego siecią IP.

▶ Nie wymagający serwera system dla aplikacji wspomagających pracę biurową

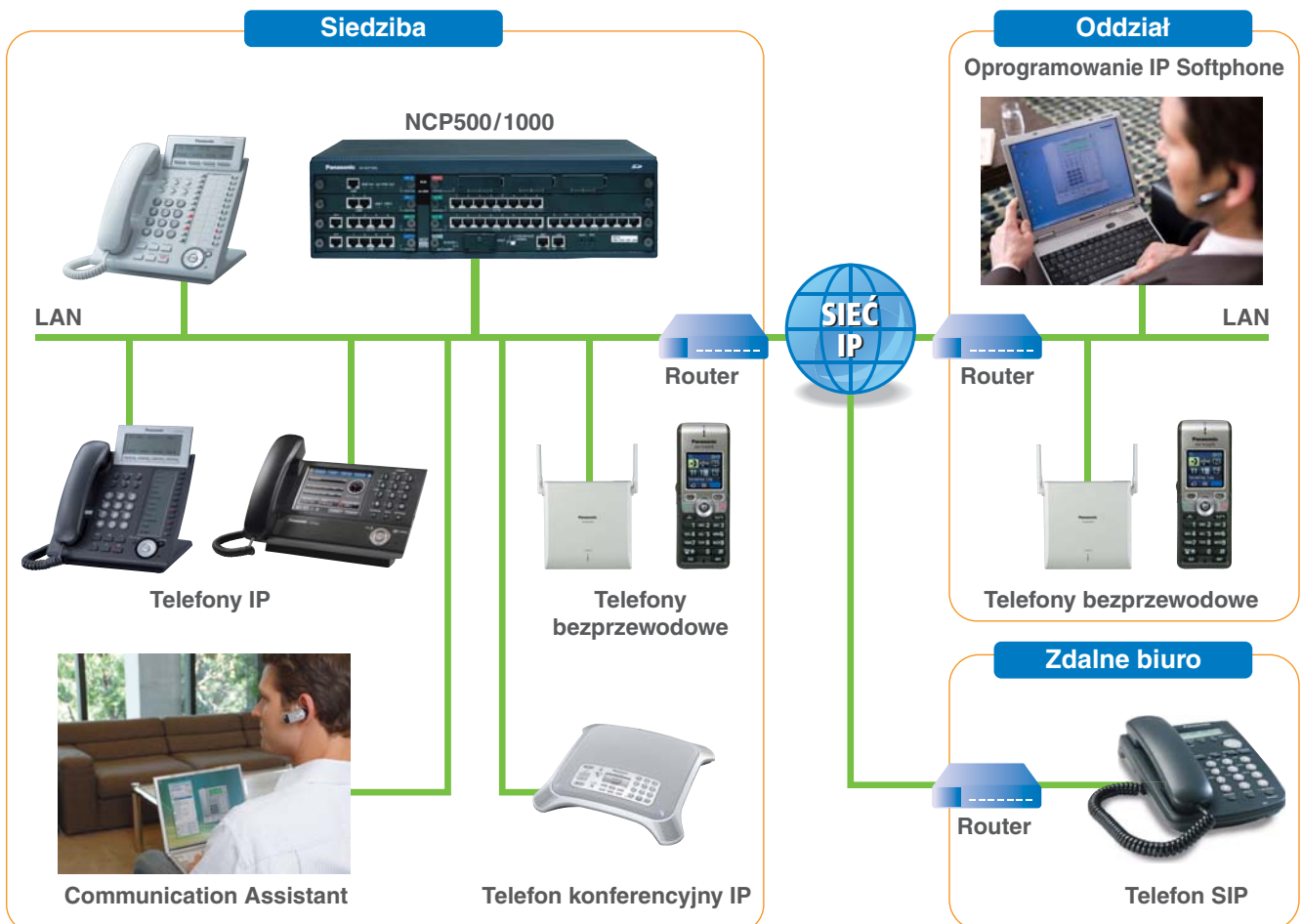
Wbudowany serwer aplikacji zapewnia rozwiązania wspierające pracę biurową oraz umożliwia łatwą instalację.

- Wbudowany Communication Assistant

Na wstępie dostępne jest 5 kluczy aktywacyjnych dla klienta CA w wersji Basic.

- Wbudowana funkcja uproszczonej poczty głosowej (2 kanały)

- Wbudowane funkcje małego centrum obsługi połączeń



* Szczegóły dotyczące danych technicznych znajdują się na str. 16-19.

Centrale Pure IP

Możliwość łatwego przejścia z hybrydowych central IP-PBX z serii KX-TDA.



Wyjątkowo potężne funkcje central Panasonic z serii TDE

Centrale Pure IP z serii KX-TDE są zaawansowanymi korporacyjnymi systemami komunikacyjnymi udostępniającymi funkcje telefonii IP zarówno za pośrednictwem sieci lokalnych, jak i szerokopasmowych zewnętrznych łączy IP. Są one idealnymi platformami, jeśli chodzi o ułatwianie użytkownikom zaspokojenia aktualnych i przyszłych potrzeb komunikacyjnych, dzięki pełnemu wykorzystaniu zalet telefonii IP, wspomaganą przez najnowszą technologię SIP.

▶ Pełna kompatybilność z IP

Istnieje możliwość przystosowania, podłączenia i obsługi różnorodnych interfejsów IP, takich jak linie miejskie SIP, telefony systemowe IP, oprogramowanie telefoniczne oraz linie wewnętrzne SIP.

▶ Obsługa nowych telefonów systemowych IP KX-NT400

Telefony KX-NT400 są wyposażone w duży, kolorowy ekran LCD z panelem dotykowym umożliwiającym łatwą obsługę. Można połączyć go z kamerą sieciową oraz używać aplikacji dostępnych w intranecie bez konieczności korzystania z komputera. Wszystko to przyczynia się do zwiększenia płynności komunikacji biurowej.

▶ Komplet funkcji i rozwiązań znanych z central TDA

- Obsługa opcjonalnych kart rozszerzeń TDA z zachowaniem łatwości ich obsługi.
- Prosta konfiguracja
- Łatwa konserwacja
- Pełna obsługa funkcji central TDA
- Rozbudowa do wersji TDE poprzez wymianę płyty głównej (karty IPCMPR) w centrali TDA

▶ Wbudowana uproszczona obsługa wiadomości głosowych

W centralach KX-TDE wbudowana jest funkcja obsługi uproszczonej poczty głosowej (2 kanały). Dodatkowa opcjonalna karta umożliwia obsługę maksymalnie 8 kanałów. W uzupełnieniu usług poczty głosowej można również nagrywać własne wiadomości powitalne oraz tony odtwarzane podczas zawieszenia połączenia.



■ **KX-TDE600**

Maks. liczba linii miejskich: 640
Maks. liczba linii wewn.: 1152



■ **KX-TDE100**

Maks. liczba linii miejskich: 128
Maks. liczba linii wewn.: 256

■ **KX-TDE200**

Maks. liczba linii miejskich: 128
Maks. liczba linii wewn.: 256



▶ Grupowe połączenia konferencyjne

W celu stworzenia konferencji użytkownik telefonu systemowego może połączyć się z zaprogramowaną grupą konferencyjną składającą się maksymalnie z 7 abonentów.

▶ Programowanie wielośrodkowe

Za pośrednictwem jednego komputera podłączonego do sieci można jednocześnie programować do 100 podłączonych central TDE. Funkcja ta również ułatwia ustawienie wszystkich programów central PBX w tym samym czasie.

▶ Wędrujący numer wewnętrzny (Hot Desking)

Możliwe jest korzystanie z dowolnej linii wewnętrznej i uzyskanie na niej własnej konfiguracji. Jest to bardzo użyteczna funkcja w przypadku:

- Zmiany stanowiska pracy
- Braku określonego miejsca pracy

▶ Łatwa konserwacja

- Za pomocą programu komputerowego w taki sam sposób jak w przypadku central z serii TDA.

Telefony systemowe IP

Linia telefonów systemowych IP

Telefon systemowy IP Panasonic KX-NT400 jest innowacyjnym i stylowym modelem najwyższej klasy. Jest on wyposażony w duży, kolorowy ekran LCD z panelem dotykowym umożliwiającym łatwą obsługę. Można połączyć go z kamerą sieciową oraz korzystać z dostępu do intranetowych aplikacji sieciowych.



KX-NT400

- Telefon z wyświetlaczem
- Kolorowy, dotykowy ekran LCD
- Integracja z kamerami sieciowymi
- Wbudowane aplikacje (CA)
- System głośno mówiący
- 2 porty Ethernet (100 Base-TX)
- Zasilanie Power-over-Ethernet (PoE)
- Moduł Bluetooth® (opcja)



KX-NT366

- 6-liniowy, podświetlany wyświetlacz
- 4 x 12 programowalnych przycisków LM z funkcją opisywania
- Cyfrowy system głośno mówiący
- 2 porty Ethernet (100 Base-T)
- Zasilanie Power-over-Ethernet (PoE)
- Moduł Bluetooth® (opcja)



KX-NT346

- 6-liniowy, podświetlany wyświetlacz
- 24 programowalne przyciski LM
- Cyfrowy system głośno mówiący
- 2 porty Ethernet (100 Base-T)
- Zasilanie Power-over-Ethernet (PoE)
- Moduł Bluetooth® (opcja)
- Moduł 12 przycisków dodatkowych (opcja: KX-NT303) lub moduł 60 przycisków dodatkowych (opcja: KX-NT305)



KX-NT343

- 3-liniowy, podświetlany wyświetlacz
- 24 programowalne przyciski LM
- Cyfrowy system głośno mówiący
- 2 porty Ethernet (100 Base-T)
- Zasilanie Power-over-Ethernet (PoE)
- Moduł Bluetooth® (opcja)
- Moduł 12 przycisków dodatkowych (opcja: KX-NT303) lub moduł 60 przycisków dodatkowych (opcja: KX-NT305)



KX-NT321

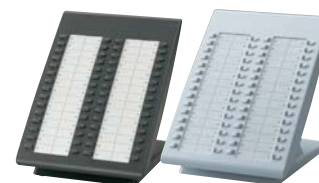
- 1-liniowy wyświetlacz
- 8 programowalnych przycisków LM
- Cyfrowy system głośno mówiący
- 2 porty Ethernet (100 Base-T)
- Zasilanie Power-over-Ethernet (PoE)

Options



KX-NT303

Moduł 12 przycisków dodatkowych (tylko do KX-NT346 i KX-NT343 oraz KX-DT346 i KX-DT343)



KX-NT305

Moduł 60 przycisków dodatkowych (tylko do KX-NT346 oraz KX-NT343)



KX-NT307

Moduł Bluetooth®
Tylko dla
KX-NT400/366/
346/343 oraz
KX-DT346/343



KX-NT307 pozwala na podłączenie dostępnych w handlu słuchawek Bluetooth umożliwiających komunikację bez zajmowania rąk (odbieranie połączeń/rozłączanie połączeń/komunikację głosową).

Telefon SIP



KX-HGT100

- Integracja z centralami Panasonic z serii NCP i TDE oraz systemami przetwarzania głosu
- 2-liniowy, 16-znakowy wyświetlacz LCD
- Dodatkowy port Ethernet
- Zasilanie Power-over-Ethernet (PoE)
- Funkcje Hold, Transfer, Mute i system głośno mówiący
- Identyfikacja dzwoniącego (Caller ID) oraz rejestr połączeń
- Wskaźnik wiadomości oczekującej w poczcie głosowej

Telefon konferencyjny IP



KX-NT700

- Kompatybilny z centralami Panasonic z serii NCP i TDE
 - Dwukierunkowa funkcja eliminacji echa
 - Nagrywanie konferencji na karcie SD
 - Zasilanie Power-over-Ethernet (PoE)
 - Regulacja szybkości wypowiedzi
 - Aplikacja menadżera połączeń konferencyjnych (prosty system wideokonferencyjny przy wykorzystaniu kamery sieciowej Panasonic)*
- *Tylko połączenia typu Peer-to-Peer



Hybrydowe centrale IP-PBX

Umożliwiają łatwą migrację do systemu Pure IP z serii KX-TDE.



■ KX-TDA15

Maks. 8 linii miejskich/
16 linii wewn. (20 linii
wewn. z DXDP)



■ KX-TDA30

Maks. 8 linii miejskich/28 linii wewn.
(52 linie wewn. z DXDP) lub maks.
12 linii miejskich/24 linie wewn.
(44 linie wewn. z DXDP)
Korzystając z pozostałego portu
można dodać kartę IP-GW lub E1.



■ KX-TDA100

Maks. 96 linii miejskich
(120 kanałów z 4. kartami PRI30)/
64 linie wewn.
(160 linii wewn. z kartą MEC)



■ KX-TDA200

Maks. 128 linii miejskich/128 linii wewn.
(256 linii wewn. z kartą MEC)

► Ułatwienia komunikacji

- Eleganckie, łatwe w użytkowaniu i wydajne telefony cyfrowe
- Złącze USB umożliwiające łatwe podłączenie do komputera PC
- Rozbudowa za pomocą cyfrowych telefonów systemowych (DXDP)

► Efektywna kosztowo funkcjonalność

- Obsługa protokołu Voice over Internet Protocol (VoIP)
- Cyfrowa sieć QSIG umożliwia podstawową obsługę połączeń (wychodzących i przychodzących), kierowanie połączeń w zamkniętej strefie numeracji oraz obsługa CLIP/COLP/CLIR/COLR
- Automatyczny wybór trasy (ARS)/Trasowanie po najniższym koszcie (LCR)
- Niezawodne połączenia sieciowe za pośrednictwem łącz T1/E1, E&M

► Wydajność, którą łatwo docenić

- Wielobazowa integracja telefonów bezprzewodowych
- Integracja telefonów komórkowych
- Interfejs TAPI 2 CTI (TAPI i CSTA)
- Telefon PC/Konsola PC
- Zaawansowane funkcje centrum obsługi połączeń
- Obsługa ISDN (BRI/PRI)
- Scentralizowana poczta głosowa
- 2-kanałowa stacja bazowa do podłączenia poprzez port CTS



Telefony systemowe

Cyfrowe telefony systemowe



KX-DT346

- 6-liniowy podświetlany wyświetlacz LCD
- 24 programowalne przyciski LM
- Cyfrowy system głośno mówiący
- 60-przyciskowa konsola DSS (opcja: KX-DT390)
- Moduł Bluetooth® (opcja: KX-NT307)
- Moduł 12 dodatkowych przycisków LM (opcja: KX-NT303)
- Moduł USB (opcja: KX-DT301)



KX-DT343

- 3-liniowy podświetlany wyświetlacz LCD
- 24 programowalne przyciski LM
- Cyfrowy system głośno mówiący
- 60-przyciskowa konsola DSS (opcja: KX-DT390)
- Moduł Bluetooth® Module (opcja: KX-NT307)
- Moduł 12 dodatkowych przycisków LM (opcja: KX-NT303)
- Moduł USB (opcja: KX-DT301)



KX-DT333

- 3-liniowy wyświetlacz LCD
- 24 programowalne przyciski LM
- Cyfrowy system głośno mówiący



KX-DT321

- 1-liniowy wyświetlacz LCD
- 8 przycisków LM
- Cyfrowy system głośno mówiący

Telefony analogowe z lampką wiadomości (dla hoteli itp.)



KX-T7710

- Telefon systemowy
- Lampka wiadomości/dzwonka
 - Panel przycisków wybierania jedoprzyciskowego
 - Port danych

Wyposażenie opcjonalne



KX-DT301

- Moduł USB (tylko dla KX-DT346/343)



KX-NT303

- Moduł 12 dodatkowych przycisków LM (tylko dla KX-DT346/343)



KX-DT390

- 60-przyciskowa konsola DSS (tylko dla KX-DT346/343)



KX-NT307

- Moduł Bluetooth® (Tylko dla KX-NT400/366/346/343 oraz KX-DT346/343)



KX-NT307 pozwala na podłączenie słuchawek Bluetooth umożliwiających komunikację bez zajmowania rąk (odbieranie połączeń/rozłączanie połączeń/komunikację głosową).

Rozwiązania bezprzewodowe



Wielobazowe systemy DECT

Korzystaj z doskonałej mobilności niezależnie od wymagań Twojej firmy. Niezależnie od tego, czy pracujesz w biurze, fabryce, domu handlowym, supermarkecie, czy innym dużym przedsiębiorstwie. Wielobazowe systemy DECT Panasonic zapewniają stały kontakt ze współpracownikami i klientami nawet jeżeli jesteś trudno uchwytny i przemieszczasz się w obrębie swojego zakładu pracy.

Model podstawowy z kolorowym LCD

Kompaktowy model biznesowy z kolorowym LCD

Pełny dostęp do funkcji centrali PBX

Pełna integracja z biznesowymi funkcjami telefonicznymi, takimi jak obsługa wielu linii, wybieranie wg nazwy itp. Programowalne przyciski linii miejskich pozwalają na dostęp do funkcji centrali PBX oraz słuchawki zapewniając do nich szybki i wygodny dostęp.



KX-TCA175

Wymiary (dł. x sz. x gł.) (mm): 143,5 x 47 x 24
Masa: 130 g

Kolorowy LCD



KX-TCA275

Wymiary (dł. x sz. x gł.) (mm): 123 x 45 x 23
Masa: 115 g

KX-TCA175, KX-TCA275

- 6-liniowy, podświetlany kolorowy ekran LCD
- Dostępne aplikacje CTI^{*1}
- Edycja przycisków
- Dynamiczny przewodnik obsługi wykorzystujący przyciski wielofunkcyjne.
- Podświetlana klawiatura
- Wielojęzyczne menu
- System głośno mówiący
- Przyciski programowalne
- Obsługa funkcji centrali PBX
- 200-pozycyjna książka telefoniczna
- Obsługa słuchawki nagłownej
- 10 polifonicznych melodii dzwonka i 10 wzorców dzwonięcia
- Alarm wibracyjny^{*2}
- Tryb „spotkanie”^{*2}

^{*1} Mogą nie być dostępne w zależności od wersji KX-TDA0158.

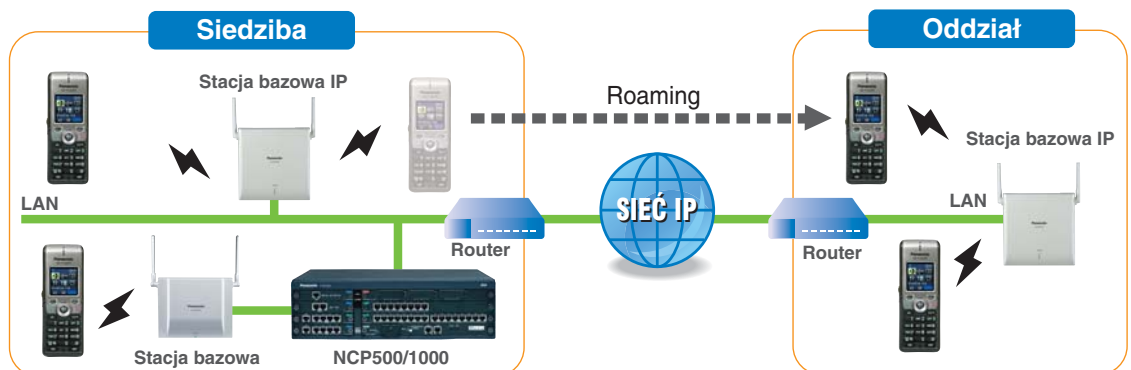
^{*2} Tylko KX-TCA275.

► Stacja bazowa IP

Stacje bazowe IP umożliwiają połączenie się z centralą PBX za pośrednictwem sieci LAN. Jeżeli w danym miejscu dostępna jest sieć LAN, można podłączyć się do niej bezpośrednio i komunikować się ze zdalnymi lokalizacjami, takimi jak siedziba, czy oddział firmy, zwiększając wydajność prowadzonej działalności.



KX-NCP0158
LAN/IF
8 kanałów głosowych



► Stacje bazowe



KX-TDA0158
CTS/IF
8 kanałów głosowych



KX-TDA0155
CTS/IF
2 kanały głosowe

KX-TDA0156
CS/IF
4 kanały głosowe

► Stacja retransmisyjna



KX-A272

Dzięki wykorzystaniu stacji retransmisyjnej DECT można rozszerzyć zasięg obsługi. Ze stacją bazową może współpracować maksymalnie 6 stacji retransmisyjnych.



Model wzmacniony
(zgodny z IP54)

KX-TCA355

- 6-liniowy wyświetlacz LCD z niebieskim podświetleniem
- Podświetlana klawiatura
- Wielojęzyczne menu
- System głośno mówiący
- Przyciski programowalne
- Obsługa funkcji centrali PBX
- 200-pozycyjna książka telefoniczna
- Obsługa słuchawki nagłownej
- 9 polifonicznych dzwonek i 6 wzorców dzwonienia
- Alarm wibracyjny
- Tryb „spotkanie”



Wzmacniony telefon DECT kompatybilny z IP54

Wzmacniony telefon KX-TCA355 spełnia kryteria odporności na kurz i opryskanie wodą stawiane przez standard IP54*. KX-TCA355 jest pokryty pochłaniającą uderzenia warstwą gumy, a sama obudowa (zewnętrzne pokrywy z tworzywa sztucznego) również jest wykonana z odpornych na wstrząsy materiałów.



*IP5 = Odporność na kurz (ochrona przed wnikaniem kurzu do stopnia zapewniającego brak wpływu na funkcjonowanie telefonu)
IP4 = Wodoodporność (odporność na opryskanie wodą)

KX-TCA355

Wymiary (dł. x sz. x gł.) (mm): 150 x 50 x 27
Masa: 160 g

Pojemność systemów

	KX-NCP1000	KX-NCP500	KX-TDE600	KX-TDE100/200	KX-TDA100/200	KX-TDA30	KX-TDA15
CS	KX-NCP0158	8	8	16	16		
	KX-TDA0158	4	2	64	16	4	2
	KX-TDA0155	8	4	128	32	32	4
	KX-TDA0156			128	32	32	
AP	Seria KX-TCA	64	64	512	128	128	28

Wymagania odnośnie centrali PBX

Stacja bazowa	Wymagania dotyczące centrali PBX
KX-NCP0158	KX-NCP500/1000 MPR w wersji 2.0 lub nowszej, seria KX-TDE, MPR w wersji 3.0 lub nowszej
KX-TDA0158*	KX-NCP500/1000 MPR w wersji 1.0 lub nowszej, KX-TDE600 MPR w wersji 2.0 lub nowszej KX-TDE100/200 MPR w wersji 1.0 lub nowszej, KX-TDA600 MPR w wersji 5.0 lub nowszej KX-TDA100/200 MPR w wersji 5.0 lub nowszej, KX-TDA15/30 MPR w wersji 5.0 lub nowszej
KX-TDA0155	KX-NCP100/200 MPR w wersji 1.0 lub nowszej, KX-TDE600 MPR w wersji 2.0 lub nowszej KX-TDE100/200 MPR w wersji 1.0 lub nowszej, KX-TDA600 MPR w wersji 2.2 lub nowszej KX-TDA100/200 MPR wer. 1.1 lub nowsza, KX-TDA30 MPR wer. 1.0 lub nowsza, KX-TDA15 MPR wer. 1.1 lub nowsza
KX-TDA0156	KX-TDE600 MPR w wersji 2.0 lub nowszej, KX-TDE100/200 MPR w wersji 1.0 lub nowszej KX-TDA600 MPR w wersji 2.2 lub nowszej, KX-TDA100/200 MPR w wersji 1.0 lub nowszej

* Korzystanie z funkcji aplikacji CTI telefonów TCA-175/275 może być niemożliwe w zależności od wersji oprogramowania.

Integracja z komputerem (CTI) i aplikacje



Communication Assistant (CA)

Opracowany przez Panasonic pakiet aplikacji służących poprawie wydajności pracy jest wyjątkowo intuicyjnym rozwiązaniem zunifikowanej komunikacji, integrującym komunikację biznesową z komputerową wizualizacją operacji, dostępności oraz z szeregiem narzędzi pracy zespołowej. Dla użytkowników telefonii biznesowej oznacza to uproszczenie i poprawę jakości komunikacji w czasie rzeczywistym.



Poprawa wydajności osobistej

- CA Basic-Express** Zunifikowana komunikacja typu „wskaż i wybierz” dla pracowników biurowych i zdalnych.
- CA Pro** Intuicyjna obsługa połączeń telefonicznych typu „wskaż i wybierz” wyposażona w pełną, bieżącą prezentację obecności użytkowników. Umożliwia stałą kontrolę dostępności użytkowników w różnych lokalizacjach.

- Kontrola obecności
- Wizualne łączenie się z kontaktami
- Wyświetlanie powiadomień o połączeniach przychodzących
- Czat
- Przeszukiwanie historii
- Oprogramowanie telefonu IP (opcja)
- Integracja z CRM
- Łatwy dostęp do typowych funkcji telefonu
- Asystent poczty głosowej
- Integracja z Microsoft Outlook
- Obsługa usługi LDAP
- Obsługa środowiska „Thin Client”

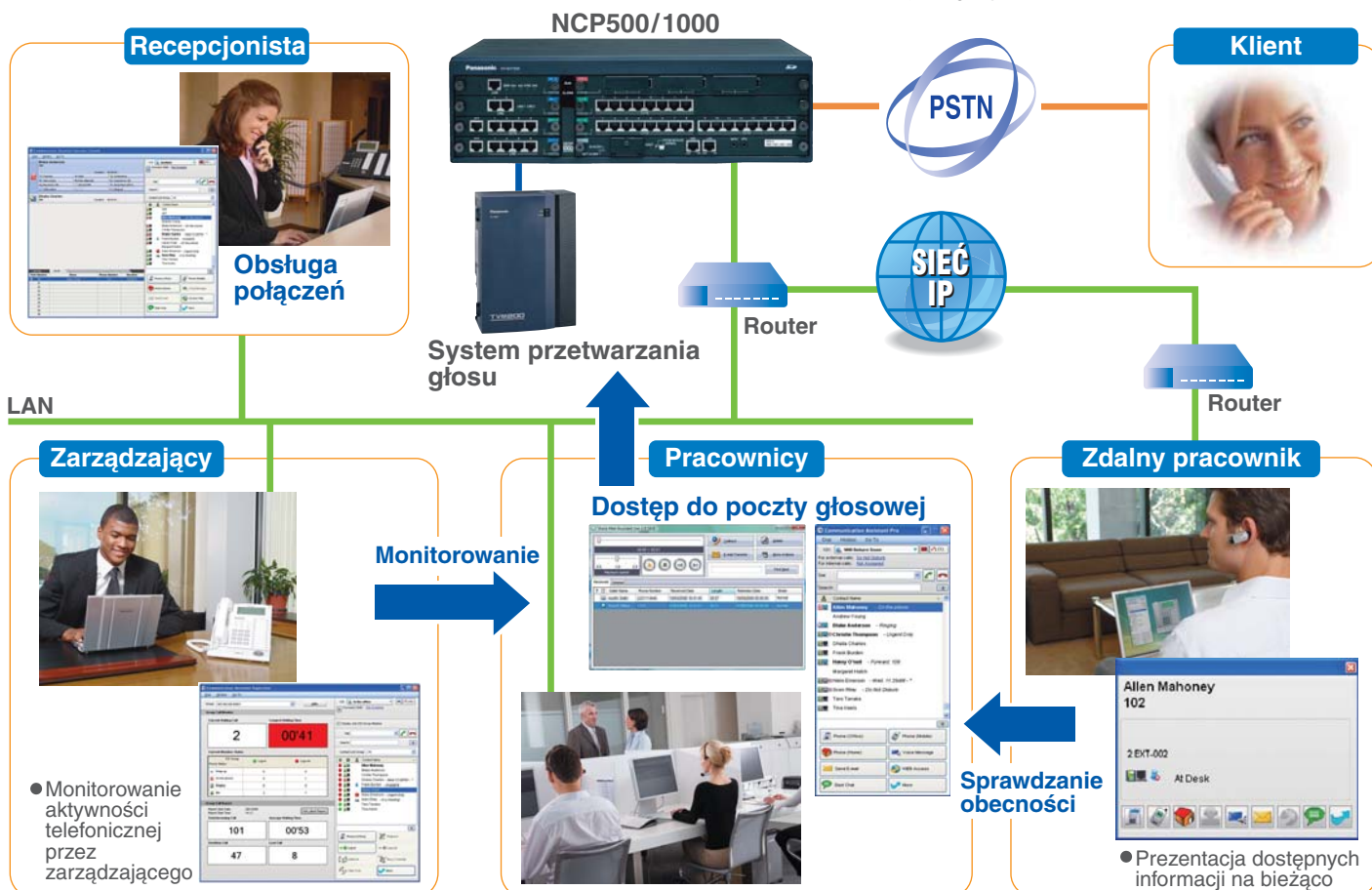
Poprawa wydajności grupy/zespołu

CA Supervisor Zarządzający zespołem może łatwo monitorować i zarządzać na bieżąco aktywnością telefoniczną członków grupy i agentów.

- Monitorowanie aktywności telefonicznej
- Monitorowanie połączeń
- Dystrybucja połączeń z grupy dystrybucji połączeń przychodzących (ICD)
- Zarządzanie połączeniami członków zespołu
- Szybkie generowanie raportów

Konsola operatora CA

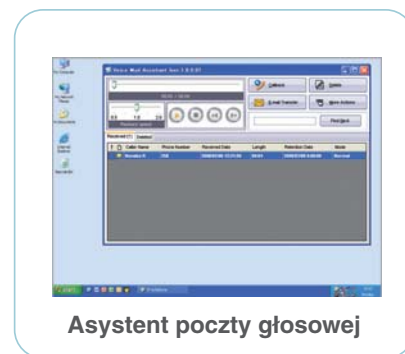
Operator może wykorzystać to oprogramowanie do łatwej obsługi wszystkich połączeń, profesjonalnej obsługi komunikacji między klientami i współpracownikami.



► Communication Assistant (CA) – Asystent poczty głosowej (APG)

Asystent poczty głosowej zapewnia funkcjonalność jednolitej obsługi wiadomości, udostępniając użytkownikom dostęp do pozostawionych dla nich wiadomości głosowych w dowolnej kolejności.

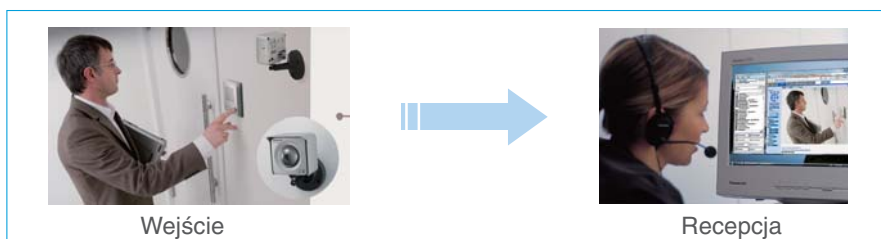
Przedsiębiorstwa wykorzystujące opcjonalny zaawansowany system przetwarzania głosu KX-TVM mogą umożliwić użytkownikom Communication Assistant (CA) wizualne zarządzanie ich skrzynkami głosowymi za pomocą oprogramowania Asystenta poczty głosowej. Można uruchomić go bezpośrednio z poziomu Communication Assistant, klikając ikonę „Message”.



Asystent poczty głosowej

► Integracja kamery sieciowej z Communication Assistant (CA)

Istnieje również możliwość integracji kamer sieciowych Panasonic, umożliwiając użytkownikom odbieranie połączeń domofonowych i otwieranie drzwi po sprawdzeniu obrazu z kamery sieciowej na ekranie komputera.



Wejście

Recepcja

Dane techniczne oprogramowania Communication Assistant (CA) w ver. 2.0

Opis		Basic-Express	Pro	Konsola operatora	Supervisor
Ilość użytkowników	Tylko centrala PBX	128	128	128	4
	W połączeniu z serwerem CA	256	256	128	128
Funkcje	Sprawdzanie obecności innych użytkowników z menu głównego	Nie		Tak	
	Maksymalna liczba kontaktów	10		1000	
	Maksymalna długość historii	10 połączeń		1000 połączeń	
	Logowanie/wylogowanie z grupy ICD	Nie		Tak	
	Monitorowanie/Przełamywanie zajętości/Przejmowanie	Nie	Nie	Nie	Tak
	Zarządzanie grupą ICD	Nie	Nie	Nie	Tak
	Funkcje sieciowe	Nie		Tak	

W centrali PBX musi być zarejestrowany klucz aktywacyjny dla odpowiedniej liczby użytkowników CA. Parametry zostały podane w przybliżeniu i mogą różnić się w zależności od parametrów komputera, parametrów sieci, innych działających równolegle programów itp. W przypadku użytkowników centrali KX-TDE600 zalecane jest korzystanie z klientów CA w oparciu o serwer CA.

Bezpłatne i próbne instalacje CA

Model centrali PBX	Liczba bezpłatnych użytkowników CA Basic	Całkowita liczba 60-dniowych okresów próbnych CA Pro i konsoli operatora CA
KX-NCP500/KX-NCP1000	5	2*1
KX-TDE100/KX-TDE200	10	4
KX-TDE600	20	8

*1 60-dniowe okresy próbne dla CA Pro oraz konsoli CA w przypadku central z serii KX-NCP obejmuje funkcjonalność oprogramowania telefonicznego IP ale tylko w przypadku, kiedy w sieci centrali PBX nie został zainstalowany serwer CA.

► Mobilny asystent komunikacji

Mobilny CA to oprogramowanie instalowane na urządzeniu przenośnym, współpracujące z linią wewnętrzną centrali PBX, tak jak telefon systemowy.



► Oprogramowanie telefoniczne IP

Oprogramowanie telefoniczne IP jest działającym na komputerze PC programem służącym do realizacji połączeń telefonicznych. Zapewnia ono dostęp do telefonii IP oraz kompletu funkcji cyfrowego telefonu systemowego. Oprogramowanie to jest odpowiednikiem taniego, mobilnego telefonu IP dla central z serii NCP, TDE i TDA.



System przetwarzania głosu



KX-TVM50



KX-TVM200

System przetwarzania głosu

KX-TVM50/TVM200

Ludzki głos jest najlepszym sposobem komunikacji. W przypadku KX-TVM50 oraz KX-TVM200, Panasonic proponuje dwa systemy przetwarzania głosu bogato wyposażone w funkcje przeznaczone do efektywnego prowadzenia takiej komunikacji. KX-TVM50 oraz KX-TVM200 udostępniają funkcje automatu zgłoszeniowego, automatycznego trasowania oraz powiadamiania o pozostawionych wiadomościach, które można dostosować do swoich wymagań.

Dane techniczne KX-TVM50/200

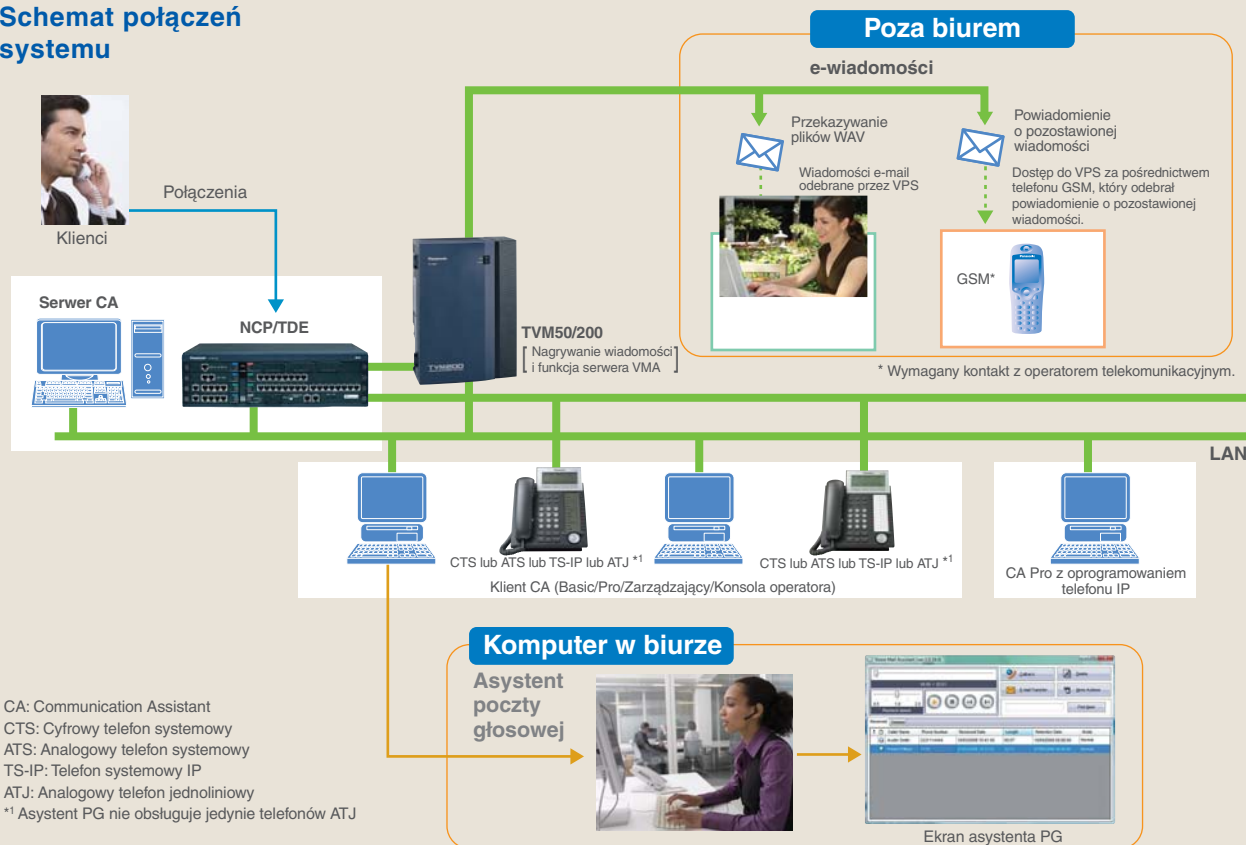
Liczba portów	KX-TVM50	KX-TVM200
Liczba portów	Od 2 do 6	Od 0 do 24
Długość przechowywanych wiadomości	Początkowo: 4 h Maks.: 8 h	Maks. 1000 h
Liczba skrzynek pocztowych (łącznie ze skrynkami menadżera systemu oraz Menadżera wiadomości)	Maks. 64	Maks. 1024
Liczba wiadomości	Nieograniczona	
Nośnik zapisu wiadomości	Pamięć Flash	HDD
Zdalny dostęp przez modem	Karta modemu (Maks. 33600 b/s)	
Obsługa DHCP oraz serwera SMTP* ¹	•	•
Automatyczna archiwizacja* ¹	•	•

*¹Wymagane uaktualnienie do wersji 2.0

Opcjonalne akcesoria

Karty TVM	KX-TVM502	2-portowa hybrydowa karta rozszerzenia	TVM50	TVM200
KX-TVM503	2-portowa cyfrowa karta rozszerzenia	•	-	
KX-TVM524	Karta rozszerzenia pamięci	•	-	
KX-TVM594	Karta interfejsu sieci LAN	•	-	
KX-TVM296	Karta modemu	•	•	
KX-TVM204	2-portowa cyfrowa karta dostępu	-	•	

► Schemat połączeń systemu



Analogowe systemy telefoniczne

Analogowe systemy telefoniczne – potęga łatwej i prostej komunikacji

Analogowe systemy telefoniczne Panasonic, które umożliwiają małym i średnim firmom wykonanie znaczącego kroku naprzód w zakresie komunikacji, oferując funkcje rzadko spotykane w tej kategorii urządzeń. Możliwość łatwej rozbudowy zmniejsza jej koszty, identyfikacja dzwoniącego (Caller ID) poprawia skuteczność obsługi połączeń, a integracja systemów przetwarzania głosu zwiększa wydajność pracy.



KX-TEA308

3 linie miejskie/8 linii wewnętrznych



KX-TES824

3 linie miejskie/8 linii wewnętrznych
(Maks. 8 l. miejskich/24 l. wewn.)



KX-TEM824

6 linii miejskich/16 linii wewnętrznych
(Maks. 8 l. miejskich/24 l. wewn.)

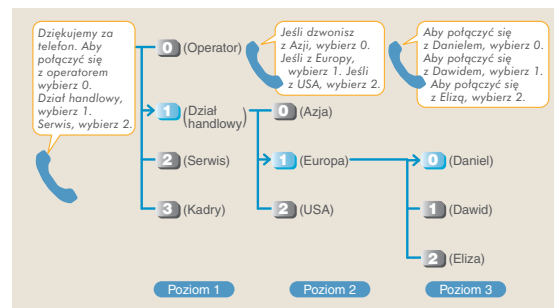
- 3 linie miejskie i 8 linii wewn. (hybrydowych)
- 3-poziomowy system automatycznej obsługi połączeń z zapowiedziami głosowymi
- DISA (bezpośredni dostęp do funkcji systemu z zewnątrz) z obsługą wiadomości
- Wbudowana obsługa wiadomości głosowych (BV)
- Wyświetlanie identyfikacji dzwoniącego (Caller ID) na telefonach ATJ i ATS
- Elastyczne trasowanie wiadomości SMS
- Intuicyjna personalizacja i zarządzanie systemem
- UCD (równomierna dystrybucja połączeń) z obsługą wiadomości
- Obsługa domofonów, zamków do drzwi i dzwonek

▶ 3-poziomowy system automatycznej obsługi z zapowiedziami głosowymi

- Skuteczniejsza obsługa połączeń przychodzących
- Dzwoniący po godzinach pracy nadal mogą połączyć się z żądanymi liniami wewnętrznymi
- Odciążenie operatora

Usługa 3-poziomowej automatycznej obsługi połączeń (AA) umożliwia dzwoniącemu wybranie pojedynczej cyfry w reakcji na zapowiedź wychodzącą 3-poziomego systemu DISA^{*1} w celu przejścia do odpowiedniej sekcji systemu bez konieczności udziału operatora.

^{*1} DISA (Bezpośredni dostęp do funkcji systemu z zewnątrz)



▶ Wyświetlanie Caller ID^{*1} na ATJ i ATS

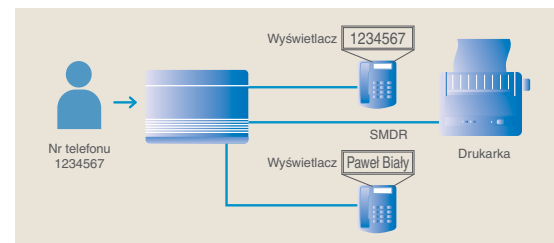
- Identyfikacja dzwoniącego
- Lepsze zarządzanie połączeniami

System jest kompatybilny z usługą identyfikacji dzwoniącego (Caller ID), która umożliwia użytkownikom sprawdzenie informacji o dzwoniącym na wyświetlaczu analogowego telefonu jednoliniowego (ATJ)^{*2} lub analogowego telefonu systemowego (ATS). Wyświetlacz telefonu systemowego umożliwia dostęp do rejestru identyfikacji dzwoniących dla 20 ostatnich połączeń (rejestr połączeń) oraz do systemowego rejestru 300 ostatnich połączeń. Istnieje możliwość łatwego oddzwanięcia pod numery zapisane w rejestrze połączeń.

^{*1} Wymagane jest zainstalowanie opcjonalnej karty.

W celu potwierdzenia dostępności usługi identyfikacji dzwoniącego (Caller ID) na danym obszarze należy skontaktować się ze sprzedawcą urządzenia lub z operatorem telekomunikacyjnym.

^{*2} Wymagany jest telefon ATJ obsługujący funkcję identyfikacji dzwoniącego (Caller ID).



▶ Wbudowana obsługa wiadomości głosowych (BV)^{*1}

Istnieje możliwość personalizacji skrzynki poczty głosowej dzięki nagraniu własnej zapowiedzi powitalnej, która jest odtwarzana dzwoniącemu, jeżeli nie możesz odebrać połączenia. Dzwoniący mogą zostawiać wiadomości bezpośrednio w skrzynce pocztowej danego użytkownika. Centra obsługi połączeń oraz grupy robocze mogą korzystać ze wspólnego obszaru nagrywania wiadomości od dzwoniących, które mogą być później odtwarzane przez operatora (menadżera).

^{*1} Wymagana opcjonalna karta obsługi wiadomości głosowych.



KX-T7735

- Telefon z wyświetlaczem
- LCD 3 linie x 16 znaków
- 12 programowalnych przycisków LM
- Przycisk nawigacyjny
- System głośno mówiący
- Obsługa słuchawki nagłownej
- Lampka połączenia przychodzącego/wiadomości



KX-T7730

- Telefon z wyświetlaczem
- LCD 1 linia x 16 znaków
- Przycisk nawigacyjny
- Lampka połączenia przychodzącego/wiadomości



KX-T7740

- Konsola DSS
- 32 przyciski bezpośredniego wyboru stacji (DSS)/32 przyciski z lampką zajętości (BLF)
- 16 przycisków programowalnych



KX-T7765

Domofon

Kompletne rozwiązania oparte na PBX



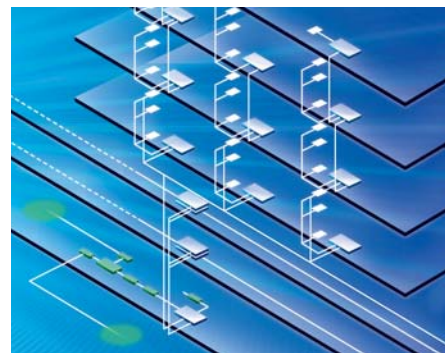
Współcześnie następują rewolucyjne zmiany zarówno w technologiach telekomunikacyjnych, jak i informacyjnych. Nasze otoczenia biznesowe również ulegają przemianom, koncentrując się na bardziej wyspecjalizowanych aplikacjach. Biznesowe systemy telefoniczne Panasonic są w unikalny sposób ukierunkowane na maksymalizowanie korzyści uzyskiwanych w wyniku takiej przemiany, dzięki zastosowaniu produktów, które zawsze są najnowocześniejsze i wyposażone w sposób zapewniający nabywcom całościowe rozwiązanie zagadnienia.



Rozwiązania sieciowe

Każdy rodzaj działalności biznesowej może odnieść korzyści z zastosowania niezawodnego, ekonomicznego i łatwego w obsłudze wewnątrzbiurowego systemu sieciowego. Funkcje, takie jak obsługa dzierżawionych linii E&M oraz transmisja głosu za pośrednictwem IP (VOIP) mogą umożliwić znaczącą redukcję kosztów powstających w prywatnej sieci międzybiurowej. Na przykład sieciowa numeracja umożliwia przypisanie jednolitych numerów telefonów do każdej linii wewnętrznej w siedzibie lub w oddziale firmy przyczyniając się do oszczędniejszego wykorzystania czasu i środków.

Centrale KX-NCP/TDE/TDA obsługują sieci VoIP, linie TIE (PRI/T1/E1/E&M), sieci QSIG itp., a ich użytkownicy mogą korzystać z obejmującego całe przedsiębiorstwo systemu IP-PBX bezpośrednio w jego siedzibie, rozrzuconych po świecie oddziałach i zakładach produkcyjnych, jak gdyby znajdowali się w jednym rozproszonym na wiele lokalizacji biurze.

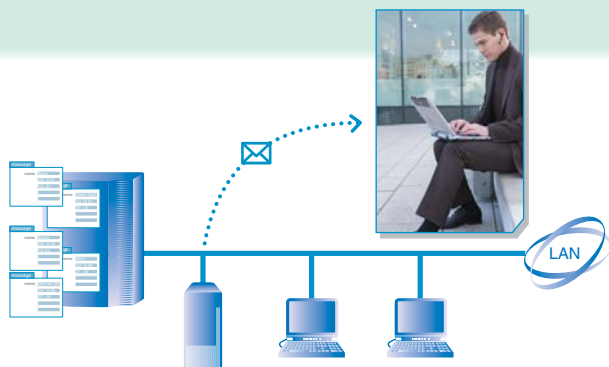


Rozwiązania obsługi wiadomości

Proponowane przez Panasonic rozwiązania obsługi wiadomości zapewniają wielojęzyczny interfejs oraz wydajną obsługę połączeń, dzięki czemu można zapewnić klientom obsługę i wsparcie o odpowiedniej jakości. Korzyści przynosi również zastosowanie systemu, który automatycznie obsługuje wiadomości i zapewnia kontakt przez całą dobę. Nie do przecenienia są również oszczędności w zakresie ponoszonych kosztów. Rozwiązania obsługi wiadomości Panasonic oznaczają większą wygodę dla Ciebie i większą satysfakcję Twoich klientów.

e-wiadomości

Istnieje możliwość zaprogramowania w systemie przetwarzania głosu (VPS) powiadamiania za pośrednictwem poczty e-mail o nowych pozostawionych wiadomościach. Po otrzymaniu takiego powiadomienia można zdalnie załogować się do swojej skrzynki pocztowej i odsłuchać wiadomości. Co więcej, w systemie VPS można również zaprogramować przesyłanie nowych wiadomości w formie plików WAV załączonych do wiadomości e-mail i zapoznawać się z nimi nawet nie podnosząc słuchawki! Z łatwością można przekazywać je potem za pośrednictwem wiadomości e-mail do innych osób oraz przechowywać archiwalne kopie na dysku komputera. Dzwonienie do biura w celu sprawdzenia wiadomości należy już do przeszłości.



Scentralizowana poczta głosowa

System poczty głosowej może być wspólnie wykorzystywany w całej sieci. Zapewnia on scentralizowany dostęp do skrzynek pocztowych, wyświetlanie powiadomień o oczekujących wiadomościach, bezpośredni dostęp do skrzynek głosowych oraz funkcję automatu zgłoszeniowego.

Personalizacja usług

Korzystając z personalizacji usług można udostępnić dzwoniącym 1-cyfrowy dostęp do wydziałowych linii wewnętrznych, specjalnych zapowiedzi i innych informacji. Dzwoniący najpierw słyszy opcję pierwszego menu spersonalizowanej usługi, a następnie wybiera jedną z dostępnych opcji.

Menu poczty głosowej (PG) na wyświetlaczu LCD

W celu ułatwienia obsługi, menu poczty głosowej oraz liczba nowych wiadomości mogą być wyświetlane na ekranie LCD telefonu systemowego. Dzięki niemu użytkownicy mogą odbierać wiadomości lub konfigurować ich ustawienia.

Funkcje dostępne wyłącznie w urządzeniach Panasonic

- ▶ Bieżące monitorowanie połączeń (LCS)
Jeżeli aktywny jest tryb LCS można monitorować nagrywane wiadomości i zdecydować o odebraniu lub nie danego połączenia. Jest to wygodna funkcja zbliżona do automatu zgłoszeniowego znajdującego się bezpośrednio na biurku.
- ▶ Nagrywanie dwukierunkowe
Funkcja ta pozwala użytkownikowi linii wewnętrznej nagrywanie prowadzonej rozmowy w skrzynce pocztowej po prostym naciśnięciu przycisku nagrywania dwukierunkowego. Odmianą tej funkcji jest dwukierunkowe przekazywanie, które umożliwia użytkownikom linii wewnętrznych nagrywanie rozmów w skrzynce pocztowej innego użytkownika, co idealnie sprawdza się w przypadku recepcjonistów nagrywających wiadomości od dzwoniących.

Profesjonalne funkcje bilingowe lub hotelowe

Dla firm działających w branży hotelowej systemy oparte na centralach PBX Panasonic są doskonałym narzędziem poprawy wydajności i obsługi klientów. Systemy te oferują funkcje hotelowe, takie jak zameldowanie/wymeldowanie, budzenie i wiele innych. Mogą one również zostać zintegrowane z zewnętrznymi systemami naliczania opłat oraz obsługują lampki wiadomości oczekującej na telefonach umieszczonych w pokojach hotelowych.

Wykorzystanie interfejsu PMS (KX-A291/KX-A292/KX-A293) umożliwia centralom z serii KX-NCP, KX-TDE i KX-TDA łączenie się z działającym na komputerze oprogramowaniem do zarządzania hotelem w celu wydajnej współpracy z większością dostępnego oprogramowania hotelowego. Umożliwia to korzystanie z funkcji zwiększających wydajność i umożliwia zapewnienie lepszej obsługi klientów, włączając w to:

- Zameldowanie/wymeldowanie
- Konfiguracja budzenia/Anulowanie/Sprawdzenie/Alarm
- Włączanie/wyłączanie lampki wiadomości oczekującej
- Informacje o statusie pokoju
- Rozliczanie połączeń
- Ustawianie/kasowanie nazwy linii wewnętrznej



Zarządzanie małym centrum obsługi połączeń

Niezależnie od skali działalności, Panasonic oferuje systemy oparte na centralach PBX, które pomagają udoskonalić jej wizerunek. Nasze inteligentne funkcje zarządzania wiadomościami zwiększają wydajność pracy, satysfakcję klientów jakością postrzegania firmy. Cyfrowe systemy telefoniczne Panasonic udostępniają funkcję równomiernej dystrybucji połączeń (UCD), rozdzielającą połączenia w grupie linii wewnętrznych w celu zapewnienia właściwej obsługi przez agentów. Jeżeli wszyscy agenci są zajęci, system ten działa jak recepcjonista, odtwarzając dzwoniącemu odpowiedni komunikat. Zarządzający może monitorować status połączenia na ekranie LCD cyfrowego telefonu systemowego oraz na bieżąco sprawdzać wydajność obsługi, podejmując odpowiednie decyzje.

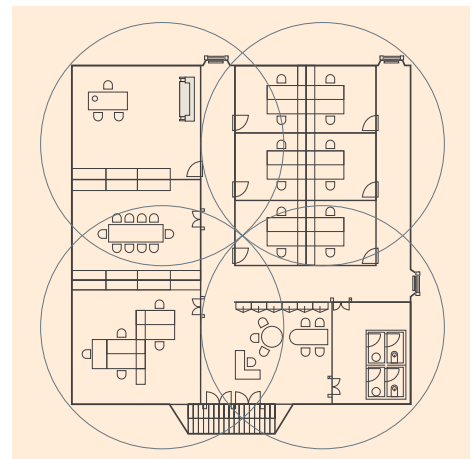
Wbudowane funkcje centrum obsługi połączeń

- Dystrybucja połączeń do najdłuższej wolnej linii wewnętrznej
- Kolejowanie wiadomości
- „Czas na notatkę”
- Połączenia uprzywilejowane (VIP)
- Zalogowanie/wylogowanie
- Sygnał zajętości przy zajętości numeru



Rozwiązania bezprzewodowe (DECT)

Dzięki kompatybilności z urządzeniami bezprzewodowymi, biznesowe systemy telefoniczne Panasonic zapewniają większą wydajność i mobilność, dzięki komunikacji wykraczającej poza mury biura. W miejscach takich jak fabryki i domy handlowe umożliwiają one pracownikom stałe panowanie nad sytuacją podczas przemieszczania się po budynku przedsiębiorstwa. W salonach samochodowych i innych instytucjach o rozległych siedzibach, umożliwiają one przyspieszenie reakcji na oczekiwania klientów. Te nowe, cyfrowe systemy pozwalają na zapewnienie bezzwłocznej obsługi klientów i wykorzystanie jak największej liczby nadszających się okazji biznesowych.



Integracja z urządzeniami mobilnymi

Telefony komórkowe mogą zostać zarejestrowane w centrali PBX jako linie wewnętrzne. Telefony komórkowe pracowników działają jako „wirtualne” aparaty przenośne (AP) i korzystają z 3-5-cyfrowej numeracji linii wewnętrznych centrali PBX. Połączenia skierowane do handlowców znajdujących się poza biurem mogą być kierowane na ich telefony komórkowe bez konieczności korzystania z funkcji przekazywania połączeń. Obsługa może być płynnie prowadzona również poza siedzibą firmy.



Systemy central IP-PBX

Pojemność systemu

- KX-NCP500 (PBMPR w wer. 2.0)
- KX-NCP1000 (PBMPR w wer. 2.0)

Maksymalna liczba linii miejskich

Centrala PBX obsługuje następującą liczbę linii miejskich i wewnętrznych.

Typ	KX-NCP500	KX-NCP1000
Całkowita liczba linii miejskich	72	96
Linie miejskie z kartą opcjonalną	64	64
Linie miejskie IP na karcie MPR	8	32

W przypadku połączeń innych niż użytkownik-do-użytkownika za pośrednictwem karty DSP połączenia nie mogą być wykonywane ani odbierane, kiedy wszystkie zasoby karty są w użyciu.

Maksymalne wyposażenie w terminalach

Centrala PBX może obsługiwać następujące ilości terminali wyposażenia.

Typ terminali wyposażenia	KX-NCP500	KX-NCP1000
Telefony	68	108
ATJ	20	36
CTS z serii KX-DT300/KX-T7600	24	40
CTS KX-T7560/KX-T7565	20	36
Inne CTS	6	10
ATS	4	4
TS-IP ¹	40	64
Linie wewnętrzne SIP	32	64
Konsole DSS	8	8
Stacje bazowe (CS)	4	8
Stacje bazowe o wysokiej przepustowości	2	4
CS-IP	8	8
AP	64	64
Systemy przetwarzania głosu (VPS)	2	2
Domofony	16 ²	16
Zamki do drzwi	16	16
Zewnętrzne czujniki	16	16
Zewnętrzne przekaźniki	16	16

¹KX-NT400, seria KX-NT300 oraz KX-NT265 (tylko oprogramowanie w wer. 2.0 lub nowszej).
²W przypadku korzystania z karty DPH2, maksymalna liczba domofonów wynosi 12.

- KX-TDA100 (PMMPR w wer. 5.0)
- KX-TDA200 (PMMPR w wer. 5.0)

Maksymalna liczba linii miejskich

Typ	KX-TDA100	KX-TDA200
Linie miejskie	96 (120 kanałów)*	128

* W przypadku korzystania z 4 kart PRI30.

Maksymalne wyposażenie w terminalach

Poniżej podana liczba elementów terminali wyposażenia może być obsługiwana przez centralę PBX. Sposób kalkulacji maksymalnej całkowitej liczby elementów wyposażenia jest opisany w punkcie „Obliczanie karty MEC”.

Typ terminali wyposażenia	KX-TDA100		KX-TDA200	
	Bez karty MEC	Z kartą MEC	Bez karty MEC	Z kartą MEC
Telefon	64	160	128	256
ATJ	64	96	128	128
CTS serii KX-DT300/KX-T7600	64	128	128	256
Inne CTS	32	32	128	128
ATS	24	24	64	64
TS-IP	64	96	128	128
Konsole DSS	8		8	
Stacje bazowe (CS)	32		32	
Stacje bazowe o wysokiej przepustowości	16		16	
AP	128		128	
Systemy przetwarzania głosu (VPS) ¹	2		2	
Domofony	16		16	
Zamki do drzwi	16		16	
Zewnętrzne czujniki	16		16	
Zewnętrzne przekaźniki	16		16	

¹ Do jednej opcjonalnej karty usług można podłączyć tylko jeden VPS.

- KX-TDE100 (PMMPR w wer. 3.0)
- KX-TDE200 (PMMPR w wer. 3.0)
- KX-TDE600 (PGMPR w wer. 3.0)

Maksymalna liczba linii miejskich

Centrala PBX obsługuje następującą liczbę linii miejskich i wewnętrznych.

Typ	KX-TDE100	KX-TDE200	KX-TDE600			
			System podstawowy	System 2-półkowy	System 3-półkowy	System 4-półkowy
Całkowita liczba linii miejskich	128	128	224	384	544	640
Linie miejskie z kartą opcjonalną	120	128	160	320	480	640
Linie miejskie IP na karcie MPR	64 ^{*1}	64 ^{*1}	64 ^{*1}	64 ^{*1}	64 ^{*1}	64 ^{*1}
Linie miejskie H.323	32	32	32	32	32	32
Linie miejskie SIP	32	32	32	32	32	32

^{*1} Jednocześnie może być używane tylko 49 wirtualnych kanałów linii miejskich/ wewnętrznych (poza połączeniami użytkownik-do-użytkownika dla linii wewnętrznych IP).

Maksymalne wyposażenie w terminalach

Centrala PBX może obsługiwać następujące ilości terminali wyposażenia.

Typ terminali wyposażenia	KX-TDE100	KX-TDE200	KX-TDE600			
			System podstawowy	System 2-półkowy	System 3-półkowy	System 4-półkowy
Telefony	256	256	368 (432) ^{*1}	608 (736) ^{*1}	848 (1008) ^{*1}	992 (1152) ^{*1}
ATJ	96	128	240	480	720	960
CTS z serii KX-DT300/KX-T7600	128	256	256	512	640	640
Inne CTS	32	128	128	256	384	512
ATS	24	64	80	160	240	320
TS-IP	192	192	288	448	608	704
TS-IP ² (obsługiwane przez kartę IP-EXT16)	96	128	160	320	480	640
IP-PT ³ (obsługiwane przez kartę MPR)	128	128			128	
Linie wewnętrzne SIP	128	128			128	
Konsole DSS	8	8			64	
Stacje bazowe (CS)	32	32	32	64	96	128
Stacje bazowe o wysokiej przepustowości	16	16	16	32	48	64
CS-IP	16	16	16	16	16	16
AP	128	128			512	
Systemy przetwarzania głosu (VPS) ⁴	2	2			8	
Domofony	16	16	16	32	48	64
Zamki do drzwi	16	16	16	32	48	64
Zewnętrzne czujniki	16	16	16	32	48	64
Zewnętrzne przekaźniki	16	16	16	32	48	64

- KX-TDA30 (PSMPR w wer. 5.0)

Maksymalna liczba linii miejskich

Hybrydowa centrala IP-PBX obsługuje następującą liczbę linii miejskich.

Typ linii	Maksymalna liczba (kanały)
LCOT + BRI + DID	12
VoIP (H.323)	4
VoIP (SIP)	8
E1	30

KX-TDA30 posiada zainstalowane 4 porty super hybrydowe dla linii wewnętrznych.

Maksymalne wyposażenie w terminalach

Poniżej podana liczba elementów terminali wyposażenia może być obsługiwana przez centralę PBX. W zależności od typu i całkowitej liczby podłączanych elementów wyposażenia może być konieczne zainstalowanie karty MEC. W celu określenia, czy niezbędna jest karta MEC należy odnieść się do „Obliczania karty MEC”.

Typ terminali wyposażenia	Bez dodatkowego zasilacza AC	Z dodatkowym zasilaczem AC
ATJ	24 ^{*1}	24 ^{*1}
Seria KX-DT300/KX-T7600		
CTS serii KX-T7560/KX-T7565 oraz konsole DSS serii KX-DT300/KX-T7600	Łącznie 24	Łącznie 48
CTS serii KX-DT300/KX-T7600	24	48
Konsole DSS serii KX-DT300/KX-T7600	4	4
CTS KX-T7560/KX-T7565	24	24
Inne CTS/Inne konsole DSS oraz ATS	Łącznie 4	Łącznie 24
Inne CTS	4	24
Inne konsole DSS	4	4
ATS	4	4
TS-IP	4	4
Konsole DSS	4	4
Systemy przetwarzania głosu (VPS)	4 porty (1 VPS) ^{*2}	4 porty (1 VPS) ^{*2}
ATJ, TS, konsole DSS oraz VPS	28	56
Stacje bazowe	4	8
Stacje bazowe o wysokiej przepustowości	2	4
AP	28	28
Domofony	4	4
Zamki do drzwi/Przekaźniki zewnętrzne	4	4
Zewnętrzne czujniki	4	4

^{*1} Ta liczba zawiera wszystkie porty kart SLC niezależnie od tego, czy podłączone są telefony ATJ.
^{*2} Do centrali PBX mogą być podłączone maksymalnie 4 porty (8 kanałów) pojedynczego VPS.

Uwaga: Niektóre karty podlegają ograniczeniom eksportowym w przypadku wybranych krajów. W celu sprawdzenia ich dostępności w danym kraju należy skontaktować się z autoryzowanym sprzedawcą.

KX-TDA15 (PMPR Ver. 5.0)

Maksymalna liczba linii miejskich

Hybrydowe centrale IP-PBX obsługują następującą liczbę linii miejskich.

Typ linii	Maksymalna liczba (kanały)
LCOT + BRI	8
VoIP (H.323)	4
VoIP (SIP)	8

Maksymalne wyposażenie w terminale

Centrala hybrydowa IP-PBX może obsługiwać następujące ilości terminali wyposażenia.

Typ wyposażenia terminala	Maksymalna liczba
ATJ	12 ^{*1}
TS	Łącznie do 16
KX-DT300/CTS z serii KX-T7600	16
CTS z serii KX-T7560/KX-T7565	12
Inne CTS	4
ATS	4
Konsole DSS	4
CS	4
CS o wysokiej przepustowości	2
Systemy przetwarzania głosu	4 porty (1 VPS)
ATJ, TS, konsole DSS oraz systemy VPS	Łącznie do 20
TS-IP	4
AP	28
Domofony	4
Zamki do drzwi/Przełączniki zewnętrzne	4
Zewnętrzne czujniki	4

^{*1} Ta liczba zawiera 8 portów karty SLC8, niezależnie od tego czy podłączone są telefony ATJ.

^{*2} Do centrali PBX mogą być podłączone maksymalnie 4 porty (8 kanałów) pojedynczego VPS.

Opcjonalne wyposażenie central z serii NCP, TDE i TDA

Model	Opis		NCP	TDE600	TDE100/200	TDA100/200	TDA30	TDA15
[Opcjonalne wyposażenie central NCP/TDE/TDA]								
KX-NCP1104	4-kanałowa karta DSP VoIP (preinstalowany jest klucz aktywacyjny 4 kanałów linii miejskich IP oraz 8 kanałów telefonów systemowych IP)	DSP4	●	—	—	—	—	—
KX-NCP1170	4-portowa karta cyfrowych hybrydowych linii wewnętrznych	DHLC4	●	—	—	—	—	—
KX-NCP1171	8-portowa karta cyfrowych linii wewnętrznych	DLC8	●	—	—	—	—	—
KX-NCP1172	16-portowa karta cyfrowych linii wewnętrznych	DLC16	●	—	—	—	—	—
KX-NCP1173	8-portowa karta analogowych linii wewnętrznych	SLC8	●	—	—	—	—	—
KX-NCP1174	16-portowa karta analogowych linii wewnętrznych	SLC16	●	—	—	—	—	—
KX-NCP1180	4-portowa karta analogowych linii miejskich	LCOT4	●	—	—	—	—	—
KX-NCP1188	Karta linii miejskiej E-1	E1	●	—	—	—	—	—
KX-NCP1190	3-złączowa karta bazowa dla kart opcjonalnych	OPB3	●	—	—	—	—	—
KX-NCP1280	2-portowa karta BRI	BRI2	●	—	—	—	—	—
KX-NCP1290	Karta PRI	PRI30	●	—	—	—	—	—
KX-NCS2010	Klucz aktywacyjny dla środowiska „Thin Client” dla CA	CA Thin Client	●	●	●	—	—	—
KX-NCS2020	Klucz aktywacyjny dla multipleksera CSTA	CSTA Multiplexer	●	●	●	—	—	—
KX-NCS2101	Klucz aktywacyjny dla CA Basic dla 1 użytkownika	CA Basic 1 użytkownik	●	●	●	—	—	—
KX-NCS2105	Klucz aktywacyjny dla CA Basic dla 5 użytkowników	CA Basic 5 użytkowników	●	●	●	—	—	—
KX-NCS2110	Klucz aktywacyjny dla CA Basic dla 10 użytkowników	CA Basic 10 użytkowników	●	●	●	—	—	—
KX-NCS2140	Klucz aktywacyjny dla CA Basic dla 40 użytkowników	CA Basic 40 użytkowników	●	●	●	—	—	—
KX-NCS2149	Klucz aktywacyjny dla CA Basic dla 128 użytkowników	CA Basic 128 użytkowników	●	●	●	—	—	—
KX-NCS2201	Klucz aktywacyjny dla CA PRO dla 1 użytkownika	CA Pro 1 użytkownik	●	●	●	—	—	—
KX-NCS2205	Klucz aktywacyjny dla CA PRO dla 5 użytkowników	CA Pro 5 użytkowników	●	●	●	—	—	—
KX-NCS2210	Klucz aktywacyjny dla CA PRO dla 10 użytkowników	CA Pro 10 użytkowników	●	●	●	—	—	—
KX-NCS2240	Klucz aktywacyjny dla CA PRO dla 40 użytkowników	CA Pro 40 użytkowników	●	●	●	—	—	—
KX-NCS2249	Klucz aktywacyjny dla CA PRO dla 128 użytkowników	CA Pro 128 użytkowników	●	●	●	—	—	—
KX-NCS2301	Klucz aktywacyjny dla CA monitora ACD dla 1 zarządzającego ICD	CA Supervisor 1 użytkownik	●	●	●	—	—	—
KX-NCS2401	Klucz aktywacyjny dla CA Console dla 1 użytkownika	CA Console 1 użytkownik	●	●	●	—	—	—
KX-NCS2901	Klucz aktywacyjny dla sieciowego CA dla 1 użytkownika	CA Network 1 użytkownik	●	●	●	—	—	—
KX-NCS2905	Klucz aktywacyjny dla sieciowego CA dla 5 użytkowników	CA Network 5 użytkowników	●	●	●	—	—	—
KX-NCS2910	Klucz aktywacyjny dla sieciowego CA dla 10 użytkowników	CA Network 10 użytkowników	●	●	●	—	—	—
KX-NCS2940	Klucz aktywacyjny dla sieciowego CA dla 40 użytkowników	CA Network 40 użytkowników	●	●	●	—	—	—
KX-NCS2949	Klucz aktywacyjny dla sieciowego CA dla 128 użytkowników	CA Network 128 użytkowników	●	●	●	—	—	—
KX-NCS3102	Klucz aktywacyjny 2 kanałów linii miejskich IP	2 linie miejskie IP	●	—	—	—	—	—
KX-NCS3104	Klucz aktywacyjny 4 kanałów linii miejskich IP	4 linie miejskie IP	●	—	—	—	—	—
KX-NCS3201	Klucz aktywacyjny 1 kanału oprogramowania telefonu IP/telefonu systemowego IP	1 oprogramowanie Telefon IP/TS-IP	●	—	—	—	—	—
KX-NCS3204*	Klucz aktywacyjny 4 kanałów oprogramowania telefonu IP/telefonu systemowego IP	4 oprogramowania Telefon IP/TS-IP	●	—	—	—	—	—
KX-NCS3208	Klucz aktywacyjny 8 kanałów oprogramowania telefonu IP/telefonu systemowego IP	8 oprogramowań Telefon IP/TS-IP	●	—	—	—	—	—
KX-NCS3216*	Klucz aktywacyjny 16 kanałów oprogramowania telefonu IP/telefonu systemowego IP	16 oprogramowań Telefon IP/TS-IP	●	—	—	—	—	—
KX-NCS3501	Klucz aktywacyjny 1 kanału telefonu systemowego IP	1 TS-IP	●	—	—	—	—	—
KX-NCS3504*	Klucz aktywacyjny 4 kanałów telefonów systemowych IP	4 TS-IP	●	—	—	—	—	—
KX-NCS3508	Klucz aktywacyjny 8 kanałów telefonów systemowych IP	8 TS-IP	●	—	—	—	—	—
KX-NCS3516*	Klucz aktywacyjny 16 kanałów telefonów systemowych IP	16 TS-IP	●	—	—	—	—	—
KX-NCS3701	Klucz aktywacyjny 1 kanału linii wewnętrznej SIP	1 linia wewnętrzna SIP	●	—	—	—	—	—
KX-NCS3704*	Klucz aktywacyjny 4 kanałów linii wewnętrznych SIP	4 linie wewnętrzne SIP	●	—	—	—	—	—
KX-NCS3708*	Klucz aktywacyjny 8 kanałów linii wewnętrznych SIP	8 linii wewnętrznych SIP	●	—	—	—	—	—
KX-NCS3716	Klucz aktywacyjny 16 kanałów linii wewnętrznych SIP	16 linii wewnętrznych SIP	●	—	—	—	—	—
KX-NCS3910	Klucz aktywacyjny uaktualnienia oprogramowania do wersji zaawansowanej	Uaktualnienie 01	●	—	—	—	—	—
KX-NCS4102	Klucz aktywacyjny 2 kanałów linii miejskich IP	2 linie miejskie IP	—	●	●	—	—	—
KX-NCS4104	Klucz aktywacyjny 4 kanałów linii miejskich IP	4 linie miejskie IP	—	●	●	—	—	—
KX-NCS4201	Klucz aktywacyjny 1 kanału oprogramowania telefonu IP/telefonu systemowego IP	1 oprogramowanie Telefon IP/TS-IP	—	●	●	—	—	—
KX-NCS4204*	Klucz aktywacyjny 4 kanałów oprogramowania telefonu IP/telefonu systemowego IP	4 oprogramowania Telefon IP/TS-IP	—	●	●	—	—	—
KX-NCS4208	Klucz aktywacyjny 8 kanałów oprogramowania telefonu IP/telefonu systemowego IP	8 oprogramowań Telefon IP/TS-IP	—	●	●	—	—	—
KX-NCS4216*	Klucz aktywacyjny 16 kanałów oprogramowania telefonu IP/telefonu systemowego IP	16 oprogramowań Telefon IP/TS-IP	—	●	●	—	—	—
KX-NCS4501	Klucz aktywacyjny 1 kanału telefonu systemowego IP	1 TS-IP	—	●	●	—	—	—
KX-NCS4504*	Klucz aktywacyjny 4 kanałów telefonów systemowych IP	4 TS-IP	—	●	●	—	—	—
KX-NCS4508	Klucz aktywacyjny 8 kanałów telefonów systemowych IP	8 TS-IP	—	●	●	—	—	—
KX-NCS4516*	Klucz aktywacyjny 16 kanałów telefonów systemowych IP	16 TS-IP	—	●	●	—	—	—
KX-NCS4701	Klucz aktywacyjny 1 kanału linii wewnętrznej SIP	1 linia wewnętrzna SIP	—	●	●	—	—	—
KX-NCS4704*	Klucz aktywacyjny 4 kanałów linii wewnętrznych SIP	4 linie wewnętrzne SIP	—	●	●	—	—	—
KX-NCS4708*	Klucz aktywacyjny 8 kanałów telefonów systemowych IP	8 linii wewnętrznych SIP	—	●	●	—	—	—

* Zakupu można dokonać wyłącznie przez Internet. Bliższe szczegóły można uzyskać po przesłaniu zapytania.

Uwaga: Niektóre karty podlegają ograniczeniom eksportowym w przypadku wybranych krajów. W celu sprawdzenia ich dostępności w danym kraju należy skontaktować się z autoryzowanym sprzedawcą.

Opcjonalne wyposażenie dla central NCP/TDE/TDA

Model	Opis	NCP	TDE600	TDE100/200	TDA100/200	TDA30	TDA15
Opcjonalne wyposażenie central NPC/TDE/TDA							
KX-NCS4716	Klucz aktywacyjny 16 kanałów linii wewnętrznych SIP	16 SIP Extension	—	●	●	—	—
KX-NCS4910	Klucz aktywacyjny dla funkcji rozszerzonych (TDE100/200)	Software Upgrade01	—	—	●	—	—
KX-NCS4950	Klucz aktywacyjny dla funkcji rozszerzonych (TDE600)	Software Upgrade 01	—	—	—	—	—
KX-TDE0105	Karta rozszerzenia pamięci	IPCMEC	—	●	●	—	—
KX-TDE0110	16-kanałowa karta DSP VoIP (zainstalowany 1 klucz aktywacyjny 4-kanałowej linii miejskiej IP oraz 8 kanałów telefonów systemowych IP)	DSP16	●	●	●	—	—
KX-TDE0111	64-kanałowa karta DSP VoIP (zainstalowane 4 klucze aktywacyjne 4-kanałowej linii miejskiej IP oraz 32 kanały telefonów systemowych IP)	DSP64	●	●	●	—	—
KX-TDE620	Półka rozszerzeń	Półka rozszerzeń	—	●	—	—	—
KX-A228	Przewód do akumulatora zasilania awaryjnego typu S/M	Kabel do akumulatora	—	●	●	●	—
KX-A229	Przewód do akumulatora zasilania awaryjnego typu L	Kabel do akumulatora	—	●	●	●	—
KX-A258	Pokrywka pustego gniazda	Pokrywka gniazda	—	●	●	●	—
KX-TDA0103	Moduł zasilacza typu L	PSU-L	—	●	—/●	—/●	—
KX-TDA0104	Moduł zasilacza typu M	PSU-M	—	●	●	●	—
KX-TDA0105	Karta rozszerzenia pamięci	MEC	—	—	—	●	—
KX-TDA0108	Moduł zasilacza typu S	PSU-S	—	—	●/—	●/—	—
KX-TDA0143	Karta interfejsu 4 stacji bazowych	CSIF4	—	●	●	●	—
KX-TDA0144	Karta interfejsu 8 stacji bazowych	CSIF8	—	●	●	●	—
KX-TDA0161	4-portowa karta domofonu	DPH4	●	●	●	●	—
KX-TDA0164	4-portowa karta zewnętrznego wejścia/wyjścia	EIO4	●	●	●	●	—
KX-TDA0166	16-kanałowa karta eliminacji efektu echa	ECHO16	●	—	●	●	—
KX-TDA0168	Karta rozszerzenia funkcji identyfikacji dzwoniącego (Caller ID)	EXT-CID	—	●	●	●	—
KX-TDA0170	8-portowa karta cyfrowych, hybrydowych linii wewnętrznych	DHLC8	—	●	●	●	—
KX-TDA0171	8-portowa karta cyfrowych linii wewnętrznych	DLC8	—	●	●	●	—
KX-TDA0172	16-portowa karta cyfrowych linii wewnętrznych	DLC16	—	●	●	●	—
KX-TDA0173	8-portowa karta analogowych linii wewnętrznych	SLC8	—	●	●	●	—
KX-TDA0174	16-portowa karta analogowych linii wewnętrznych	SLC16	—	●	●	●	—
KX-TDA0175	16-portowa karta analogowych linii wewnętrznych z obsługą lampki wiadomości	MSLC16	—	—	●	●	—
KX-TDA0177	16-portowa karta analogowych linii wewnętrznych z obsługą identyfikacji dzwoniącego	CSLC16	—	●	●	●	—
KX-TDA0180	8-portowa karta analogowych linii miejskich	LCOT8	—	—	●	●	—
KX-TDA0181	16-portowa karta analogowych linii miejskich	LCOT16	—	—	●	●	—
KX-TDA0182	8-portowa karta DID	DID8	—	●	●	●	—
KX-TDA0184	8-portowa karta linii miejskich E i M	E&M8	—	●	●	●	—
KX-TDA0188	Karta linii miejskiej E-1	E1	—	●	●	●	—
KX-TDA0189	8-portowa karta identyfikacji dzwoniącego/tonów taryfikacyjnych	CID/PAY8	—	●	●	●	—
KX-TDA0190	Opcjonalna 3-złączowa karta bazowa dla kart opcjonalnych	OPB3	—	●	●	●	—
KX-TDA0191	4-kanałowa karta wiadomości	MSG4	●	●	●	●	—
KX-TDA0192	2-kanałowa karta uproszczonych wiadomości głosowych	ESVM2	●	●	●	●	—
KX-TDA0193	8-portowa karta identyfikacji dzwoniącego (Caller ID)	CID8	—	●	●	●	—
KX-TDA0194	4-kanałowa karta uproszczonych wiadomości głosowych	ESVM4	●	●	●	●	—
KX-TDA0196	Karta zdalnej obsługi	RMT	●	●	●	●	—
KX-TDA0284	4-portowa karta BRI	BRI4	—	●	●	●	—
KX-TDA0288	8-portowa karta BRI	BRI8	—	●	●	●	—
KX-TDA0290CE/CJ	Karta PRI	PRI30	—	●	●	●	—
KX-TDA0410	Karta łącza CTI	Karta łącza CTI	—	—	—	●	—
KX-TDA0470	16-kanałowa karta linii wewnętrznych VoIP	IP-EXT16	—	●	●	●	—
KX-TDA0484	4-kanałowa karta bramki VoIP	IP-GW4E	—	●	●	●	—
KX-TDA0490	16-kanałowa karta bramki VoIP	IP-GW16	—	●	●	●	—
KX-TDA0820	Karta pamięci SD z uaktualnieniem oprogramowania	SD	—	—	—	●	—
KX-TDA0920	Karta pamięci SD z uaktualnieniem oprogramowania do wersji rozszerzonej	SD	—	—	—	●	—
KX-TDA6110	Karta szyny Bus Master	BUS-M	—	●	—	—	—
KX-TDA6111	Karta rozszerzenia szyny Bus Master	BUS-ME	—	●	—	—	—
KX-TDA6166	16-kanałowa karta eliminacji efektu echa	ECHO16	—	—	—	●	—
KX-TDA6174	16-portowa karta analogowych linii wewnętrznych	ESLC16	—	●	—	—	—
KX-TDA6175	16-portowa karta analogowych linii wewnętrznych z obsługą lampki wiadomości	MSLC16	—	●	—	—	—
KX-TDA6178	24-portowa karta analogowych linii wewnętrznych z obsługą identyfikacji dzwoniącego	ECSLC24	—	●	—	—	—
KX-TDA6181	16-portowa karta analogowych linii miejskich	ELCOT16	—	●	—	—	—
KX-TDA620	Półka rozszerzeń	Półka rozszerzeń	—	●	—	—	—
KX-TDA6201	Zestaw mocowania do rozszerzenia do systemu 3- lub 4-półkowego	Zestaw mocujący	—	●	—	—	—
Opcjonalne wyposażenie central TDA15/30							
KX-A236	Dodatkowy zasilacz AC	Dodatkowy zasilacz AC	—	—	—	—	●
KX-TDA3105	Karta rozszerzenia pamięci	MEC	—	—	—	—	●
KX-TDA3161	4-portowa karta domofonu	DPH4	—	—	—	—	●
KX-TDA3162	2-portowa karta domofonu (typ niemiecki)	DPH2	—	—	—	—	●
KX-TDA3166	8-kanałowa karta eliminacji efektu echa	ECHO8	—	—	—	—	●
KX-TDA3168	Karta rozszerzenia funkcji identyfikacji dzwoniącego (Caller ID)	EXT-CID	—	—	—	—	●
KX-TDA3171	4-portowa karta cyfrowych linii wewnętrznych	DLC4	—	—	—	—	●
KX-TDA3172	8-portowa karta cyfrowych linii wewnętrznych	DLC8	—	—	—	—	●
KX-TDA3173	4-portowa karta analogowych linii wewnętrznych	SLC4	—	—	—	—	●
KX-TDA3174	8-portowa karta analogowych linii wewnętrznych	SLC8	—	—	—	—	●
KX-TDA3180	4-portowa karta analogowych linii miejskich	LCOT4	—	—	—	—	●
KX-TDA3182	3-portowa karta DID	DID3	—	—	—	—	●
KX-TDA3183	2-portowa karta analogowych linii miejskich	LCOT2	—	—	—	—	●
KX-TDA3191	2-Channel Message Card	MSG2	—	—	—	—	●
KX-TDA3192	2-kanałowa karta uproszczonych wiadomości głosowych	SVM2	—	—	—	—	●
KX-TDA3193	4-portowa karta identyfikacji dzwoniącego (Caller ID)	CID4	—	—	—	—	●
KX-TDA3194	2-kanałowa karta uproszczonych wiadomości głosowych	ESVM2	—	—	—	—	●
KX-TDA3196	Karta zdalnej obsługi	RMT	—	—	—	—	●
KX-TDA3280	2-portowa karta BRI	BRI2	—	—	—	—	●
KX-TDA3283	1-portowa karta BRI	BRI1	—	—	—	—	●
KX-TDA3450	4-kanałowa karta linii miejskich SIP	SIP-GW4	—	—	—	—	●
KX-TDA3451	4-kanałowa karta DSP VoIP	SIP-DSP4	—	—	—	—	●

* Zakupu można dokonać wyłącznie przez Internet. Bliższe szczegóły można uzyskać po przesłaniu zapytania.

Uwaga: Niektóre karty podlegają ograniczeniom eksportowym w przypadku wybranych krajów. W celu sprawdzenia ich dostępności w danym kraju należy skontaktować się z autoryzowanym sprzedawcą.

Model	Opis	NCP	TDE600	TDE100/200	TDA100/200	TDA30	TDA15
KX-TDA3470	4-kanalowa karta linii wewnętrznych VoIP	IP-EXT4	—	—	—	●	●
KX-TDA3480	4-kanalowa karta bramki VoIP	IP-GW4	—	—	—	●	●
KX-TDA3820	Karta pamięci SD z uaktualnieniem oprogramowania	SD	—	—	—	●	●
KX-TDA3920	Karta pamięci SD z uaktualnieniem oprogramowania do wersji rozszerzonej	SD	—	—	—	●	●
Inne opcje							
KX-A291	Hotelowy interfejs PMS (do 128 pokoi)	Oprogramowanie	●	●	●	●	●
KX-A292	Hotelowy interfejs PMS (do 256 pokoi)	Oprogramowanie	●	●	●	●	●
KX-A293	Hotelowy interfejs PMS (do 960 pokoi)	Oprogramowanie	●	●	●	●	●
KX-TDA0300	Oprogramowanie Konsola PC	Oprogramowanie	●	●	●	●	●
KX-TDA0350	Oprogramowanie Telefon PC	Oprogramowanie	●	●	●	●	●

ATJ: Analogowy telefon jednoliniowy, ATS: Analogowy telefon systemowy, CTS: Cyfrowy telefon systemowy, DISA: Bezpośredni dostęp do funkcji systemu z zewnątrz, DECT: Digital Enhanced Cordless Telecommunications.

Kompatybilne wyposażenie dla central NCP/TDE/TDA

Model	Opis	NCP	TDE600	TDE100/200	TDA100/200	TDA30	TDA15
Urządzenia bezprzewodowe							
KX-TDA0155CE	2-kanalowa stacja bazowa dla telefonów bezprzewodowych DECT wykorzystująca kartę DHL/DLC	●	●	●	●	●	●
KX-TDA0156CE	4-kanalowa stacja bazowa dla telefonów bezprzewodowych DECT wykorzystująca kartę CSIF	—	●	●	●	—	—
KX-TDA0158CE	8-kanalowa stacja bazowa o wysokiej przepustowości dla telefonów bezprzewodowych DECT wykorzystująca kartę DHL/DLC	●	●	●	●	●	●
KX-NCP0158CE	8-kanalowa stacja bazowa IP wykorzystująca stację V-IPCS4	●	●	●	—	—	—
KX-A421	Zasilacz AC dla KX-NCP0158	●	●	●	—	—	—
KX-TCA175	Telefon bezprzewodowy DECT (AP) model podstawowy	●	●	●	●	●	●
KX-TCA275	Telefon bezprzewodowy DECT (AP) kompaktowy model biznesowy	●	●	●	●	●	●
KX-TCA355	Telefon bezprzewodowy DECT (AP) model o wzmocnionej obudowie	●	●	●	●	●	●
Telefony systemowe IP							
KX-NT400	Telefony systemowe IP	●	●	●	—	—	—
KX-A420	Zasilacz AC	●	●	●	—	—	—
KX-NT300series	Telefony systemowe IP	●	●	●	●	●	●
KX-A420	Zasilacz AC	●	●	●	●	●	●
Oprogramowanie telefoniczne IP							
Seria KX-NCS8100	Oprogramowanie telefoniczne IP	●	●	●	●	●	●
Terminale SIP							
KX-HGT100	Telefon SIP	●	●	●	—	—	—
KX-A420	Zasilacz AC	●	●	●	—	—	—
KX-NT700	Telefon konferencyjny IP	●	●	●	*	*	*
Telefony systemowe							
Seria KX-DT300	Cyfrowe telefony systemowe	●	●	●	●	●	●
Seria KX-T76	Cyfrowe telefony systemowe	●	●	●	●	●	●
Telefony analogowe							
Seria KX-T77	Analogowe telefony systemowe	●	●	●	●	●	●
Domofony							
KX-T30865	Domofon	●	●	●	●	●	●
KX-T7765	Domofon	●	●	●	●	●	●

* Obsługuje wyłącznie podłączenia interfejsu linii analogowej oraz interfejsu audio.

Analogowe systemy telefoniczne

Pojemność systemu

KX-TEA308/TEA824/TEA824

Model	TEA308	TEA824	TEA824
Linie Basic	3	3	6
Linie miejskie Max	8	8	8
Linie wewn. Basic	8	8	16
Linie wewn. Max	24	24	24
Ścieżki interkomu	3	4	4
Odbiorniki DTMF	2	2	4
Domofony i zamki do drzwi (maks.)	2	4	4

Opcjonalne wyposażenie dla central TEA308/TEA824/TEA824

Model	Opis	TEA308	TEA824	TEA824
Telefony				
KX-T7730	Telefon systemowy z 1-liniowym wyświetlaczem i systemem głośno mówiącym (12 przycisków LM)	●	●	●
KX-T7735	Telefon systemowy z 3-liniowym wyświetlaczem i systemem głośno mówiącym (12 przycisków LM)	●	●	●
KX-T7740	Konsola DSS (32 przyciski DSS/BLF, 16 przycisków PF)	●	●	●
KX-T7710	Telefon systemowy z lampką wiadomości/dzwonka, jednoprzyciskowym wybieraniem, portem danych	●	●	●
Pozostałe				
KX-T7765	Domofon	●	●	●
KX-A227	Przewód do akumulatora zasilania awaryjnego	●	●	●
Karty analogowe				
KX-TE82460	2-portowa karta domofonu/zamka do drzwi	●	●	●
KX-TE82461	4-portowa karta domofonu/zamka do drzwi	—	●	●
KX-TE82474	8-portowa karta linii wewnętrznych analogowych telefonów jednoliniowych	—	●	●
KX-TE82480	2-portowa karta analogowych linii miejskich z 8 portami analogowych linii wewnętrznych	—	●	●
KX-TE82483	2-portowa karta analogowych linii miejskich z 8 portami hybrydowych linii wewnętrznych	—	●	—
KX-TE82491	Karta rozszerzenia pamięci OGM (1 kanał, 180 s)	—	●	●
KX-TE82492	2-kanalowa karta wiadomości głosowych	●	●	●
KX-TE82494*1	3-portowa karta identyfikacji dzwoniącego (Caller ID)	●	●	●

ATJ: Analogowy telefon jednoliniowy ATS: Analogowy telefon systemowy
DISA: Bezpośredni dostęp do funkcji systemu z zewnątrz

*1 Z tej karty można korzystać tylko w przypadku, kiedy centrala posiada oprogramowanie w wersji 3.0 lub nowszej oraz sprzęt w wersji 2 lub nowszej. Niezależnie od wersji centrali PBX można również korzystać z istniejącej 3-portowej karty identyfikacji dzwoniącego (Caller ID) (KX-TE82493).



Panasonic[®]

Panasonic Polska Sp. z o.o.
Al. Krakowska 4/6
02-284 Warszawa, Polska
Tel.: (22) 338 11 00, Faks: (22) 338 12 00,
Infolinia: 0 801 801 887
www.panasonic.pl

Autoryzowany Partner Handlowy:

FICEK ANNA
Gliwice, ul. Domańskiego 1
www.ficek.pl
Tel: (32) 330 49 11
serwis@ficek.pl

Wygląd i dane techniczne mogą ulec zmianie bez powiadomienia.
Błędy w druku zastrzeżone.